

# MARIOLA STYLE *Sant Joan*





PARQUE  
MARIOLA

The logo features the text 'PARQUE MARIOLA' in a sans-serif font. 'PARQUE' is in grey, 'MARIOLA' is in blue and black, and the 'O' is a stylized orange circle. Below the text are two horizontal bars: a blue bar on the left and an orange bar on the right, both of which are slightly offset from each other.



PARQUE  
MARIOLA



## MARIOLA STYLE

damos vida a tus necesidades.

En PARQUE MARIOLA abarcamos todo el proceso que supone la creación de tu vivienda. Creemos en la innovación por encima de todo, cuidamos los acabados y la atención personalizada a los clientes para facilitarles el acceso a [hogares exclusivos](#).

Porque antes de diseñar y construir, escuchamos tu opinión y, en base a ella, creamos viviendas excepcionales y sorprendentes.

# DESCUBRE EL ENTORNO

## VIVE EN SAN JUAN

Todo lo que buscas lo encontrarás en esta zona única. Los alrededores están rodeados de parques y zonas verdes por los que relajarse y pasear; junto con diversos equipamientos culturales y un maravilloso legado patrimonial.

La playa de San Juan se ubica a unos 10 minutos en coche o transporte público; donde podrás disfrutar de su paseo marítimo en el que encontrarás todo tipo de comercios y restaurantes a los que acudir. Además, las calas del cabo se encuentran al acabar la zona costera de la playa, siendo otro de los enclaves más destacados de la localidad.

Si todavía necesitas más, a 15 minutos, con una fácil y rápida conexión se encuentra la ciudad de Alicante donde encontrarás múltiples planes alternativos.

PLAYA DE SAN JUAN



CALAS DEL CABO





PASEO MARÍTIMO



OCIO



ALICANTE



PARQUES Y ZONAS VERDES





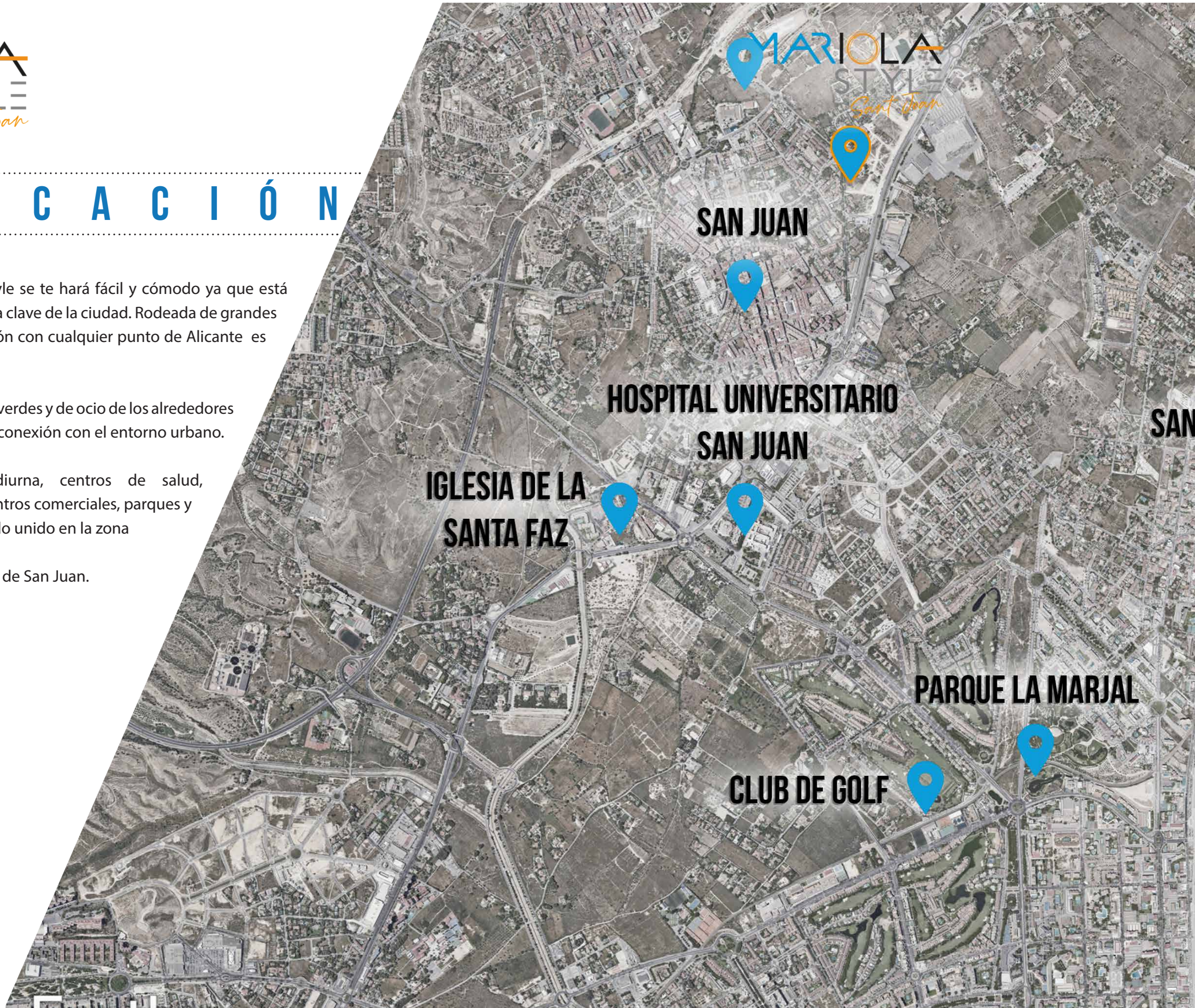
## U B I C A C I Ó N

Vivir en Mariola Style se te hará fácil y cómodo ya que está situado en una zona clave de la ciudad. Rodeada de grandes avenidas, la conexión con cualquier punto de Alicante es ideal.

La playa y las zonas verdes y de ocio de los alrededores te harán fácil la desconexión con el entorno urbano.

Vida nocturna, diurna, centros de salud, supermercados, centros comerciales, parques y lugares de ocio. Todo unido en la zona

y cercano a la playa de San Juan.







**JUAN PLAYA**





MARIOLA  
STYLE  
*Sant Joan*









# ARQUITECTURA

GEOMETRÍA, ELEGANCIA Y DISEÑO

Vanguardia, calidades excepcionales, cuidados detalles y ambientes exclusivos, unidos al respeto de la naturaleza y a la mejora del medio ambiente, hacen que nuestras propuestas tengan un sello original y único.





ELEGANCIA

DISEÑO





---

# GEOMETRÍA

VANGUARDIA DE EXTERIOR A INTERIOR

---















---

# ELEGANCIA

S O F I S T I C A C I Ó N

---









---

# DISEÑO

D I S E Ñ O   E   I N N O V A C I Ó N

---

Creemos en la innovación  
por encima de todo.  
Mirar hacia el futuro,  
nuestro reto continuo.







---

# URBANIZACIÓN

---

Diseñamos el entorno exterior con la misma delicadeza con la que diseñamos el interior. Espacios únicos y muy cuidados donde encontrarás todo lo que buscas para el ocio y disfrute sin salir de casa.

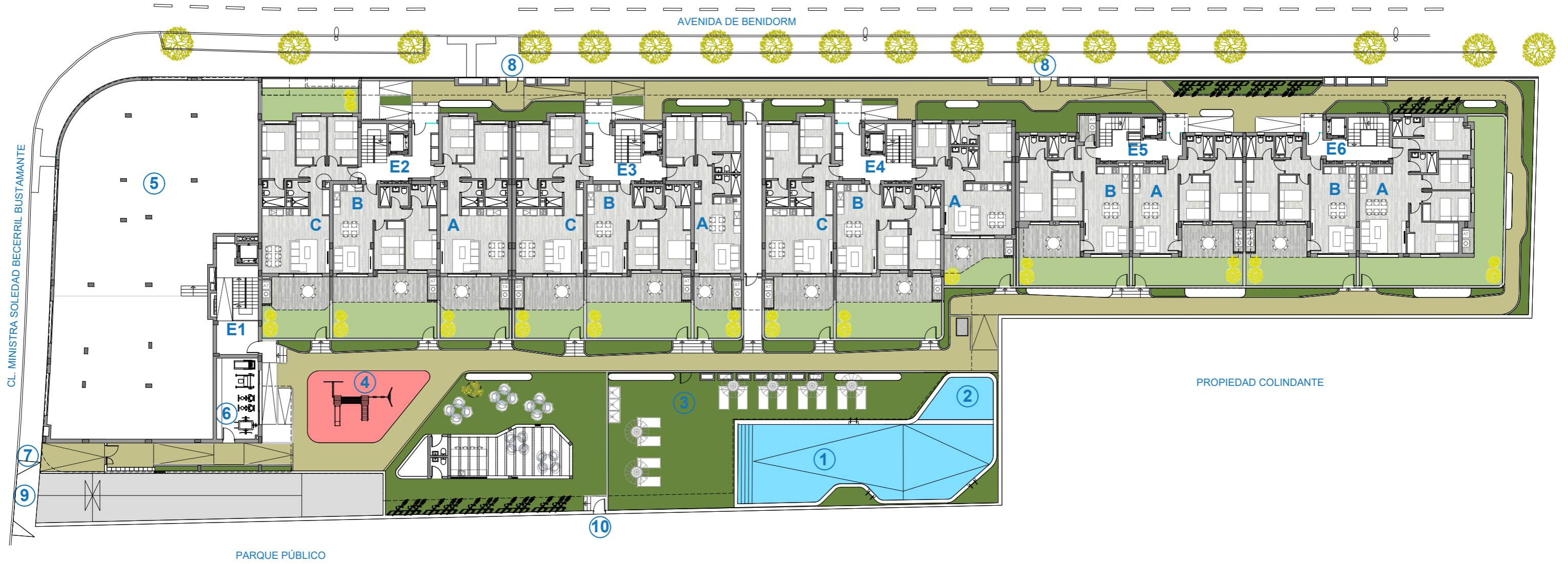


# EQUIPAMIENTOS

AMBIENTES DE ENSUEÑO







- 1.** Piscina de adultos
- 2.** Piscina chapoteo
- 3.** Zona de tumbonas
- 4.** Juego de niños
- 5.** Local comercial
- 6.** Sala polivalente comunitaria
- 7.** Acceso peatonal principal
- 8.** Acceso peatonal secundario
- 9.** Acceso/salida parking
- 10.** Salida peatonal parque público





# TERRAZAS

ESPACIOS EXTERIORES  
PRIVADOS

En Mariola Style entendemos la importancia de disfrutar del sol y del espacio al aire libre. Por eso, todas nuestras viviendas cuentan con terrazas exteriores de entre 12 hasta 75m<sup>2</sup>. Con dos zonas diferenciadas: cubierta y descubierta; para aprovechar al máximo las sensaciones de la vida mediterránea.









# CONEXIÓN

INTERIOR - EXTERIOR





MARIOLA  
STYLE



# INTERIORES

GEOMETRÍA, ELEGANCIA Y DISEÑO

Vanguardia, diseño y elegancia se aúnan, junto a calidades excepcionales y cuidados detalles para generar un ambiente exclusivo y aportar al conjunto arquitectónico un sello único y diferenciador.





ELEGANCIA

VISTAS







# SALÓN-COCINA

PARA DISFRUTAR

“Espacios abiertos que se ofrecen al disfrute de cocinar y que generan ocasiones especiales y recuerdos imborrables”

Las cocinas tienen un diseño abierto y contiguo al espacio del salón, ofreciendo de esta forma un espacio único cargado de personalidad.

El espacio, con un diseño, caracterizado por su practicidad y luminosidad vinculado directamente a las amplias terrazas exteriores, se convierte en el lugar ideal para disfrutar del placer de cocinar y de las ocasiones especiales que surjan con familiares y amigos.







# BAÑO

Pureza y luminosidad

En sintonía con el resto de la vivienda, el baño ha sido creado pensando en la amplitud y comodidad de nuestros clientes pero siempre teniendo en cuenta el aspecto diferenciador del proyecto "MARIOLA SUN".

Siguiendo la gama cromática de los dormitorios, combinándola con los materiales presentes en el salón-comedor se consigue la continuidad entre estancias y se crea un ambiente espectacular y luminoso.



# DORMITORIO

P A R A D E S C A N S A R

“Nuestra obsesión... el bienestar y la calidez”

Independientemente del tipo de vivienda todos los dormitorios son estancias amplias y luminosas. Todos ellos con un diseño exquisito y elaborado en todo su conjunto que transmite paz y bienestar.

Los revestimientos, la iluminación, y las soluciones constructivas han sido diseñadas por GEA architects, un equipo técnico altamente cualificado y de gran reputación.



MADERA

PORCELÁNICO

GRESITE

ADOQUINADO



OS

DECORADOS

VEGETACIÓN

---

# ACABADOS

EXCELENTES

---

En MARIOLA STYLE se han tenido en cuenta todos y cada uno de los detalles que, junto con la acertada selección de materiales, han hecho posible el diseño de unas viviendas exclusivas y únicas.

Sabemos que es la manera de que nuestros clientes confíen en nosotros y cuenten con la tranquilidad de que su futura casa cumple los máximos requisitos de seguridad, calidad y diseño.



---

# PLANOS

## PLANTAS GENERALES

---

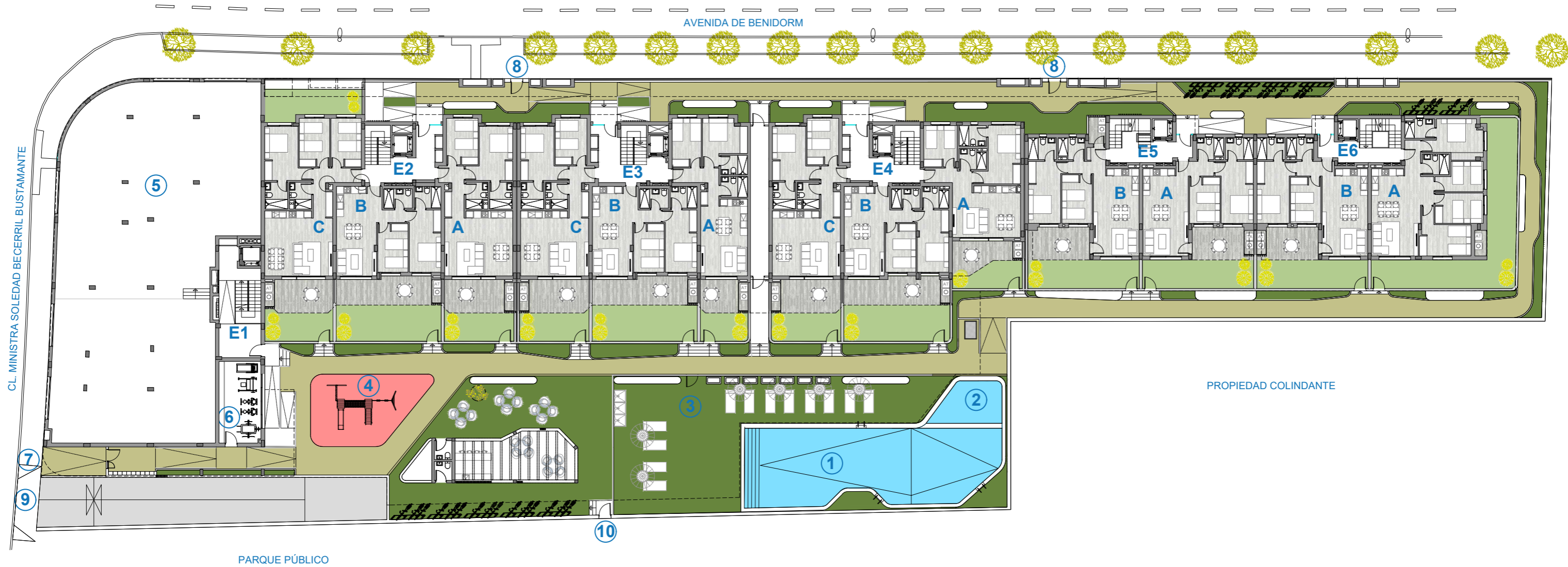
### MARIOLA STYLE SANT JOAN

es un conjunto residencial que apuesta por el bienestar. Ofrece espacios y zonas comunes que brindan comodidad a sus residentes y visitantes.

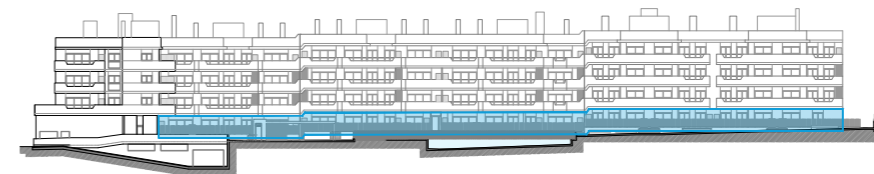
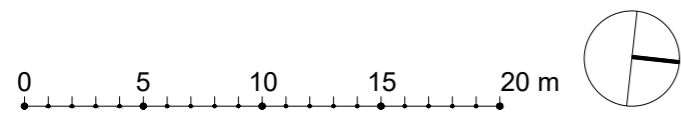
Además, tiene una buena comunicación con los alrededores, situándose cercano al pueblo de San Juan y a la playa, por lo que se convierte en un lugar privilegiado para vivir.



# PLANTA BAJA

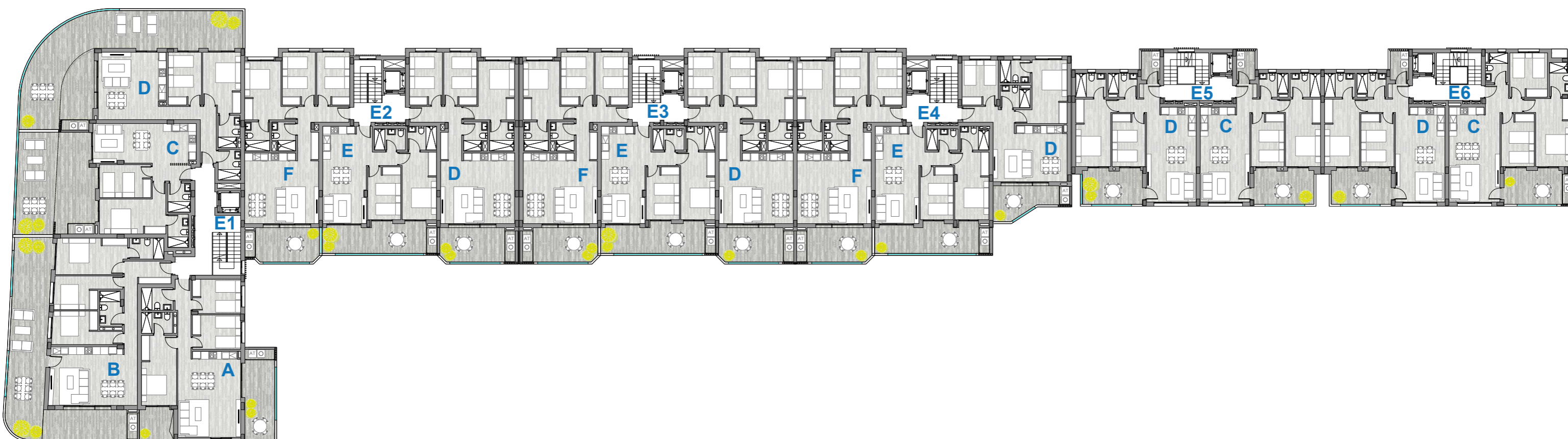


- 1.** Piscina de adultos
- 2.** Piscina chapoteo
- 3.** Zona de tumbonas
- 4.** Juego de niños
- 5.** Local comercial
- 6.** Sala polivalente comunitaria
- 7.** Acceso peatonal principal
- 8.** Acceso peatonal secundario
- 9.** Acceso/salida parking
- 10.** Salida peatonal parque público

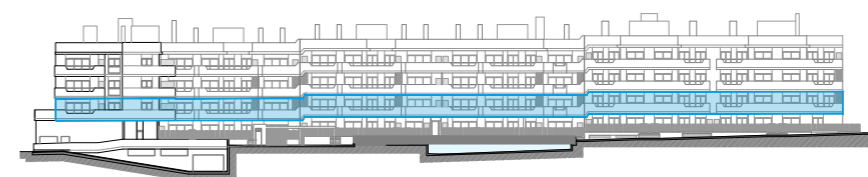
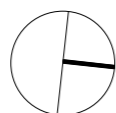




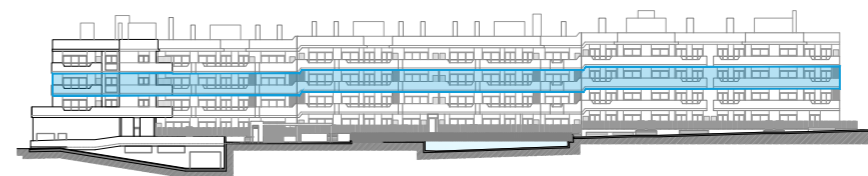
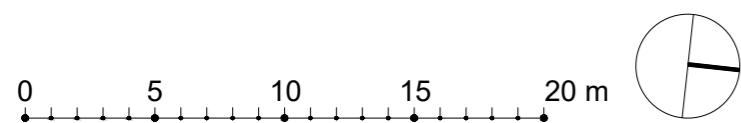
# PLANTA 1



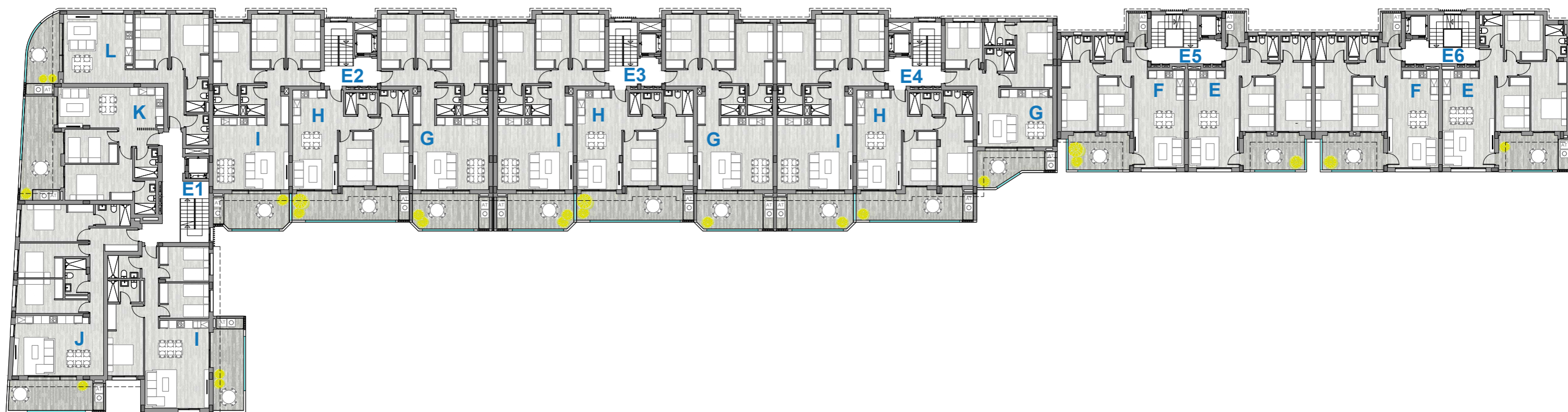
0 5 10 15 20 m



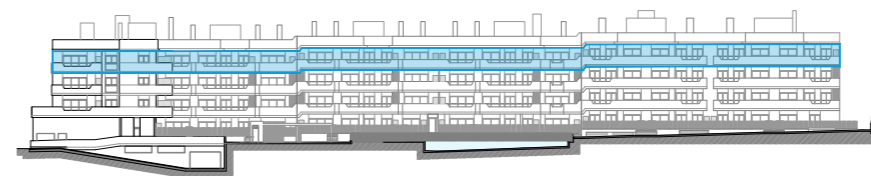
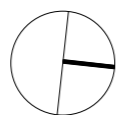




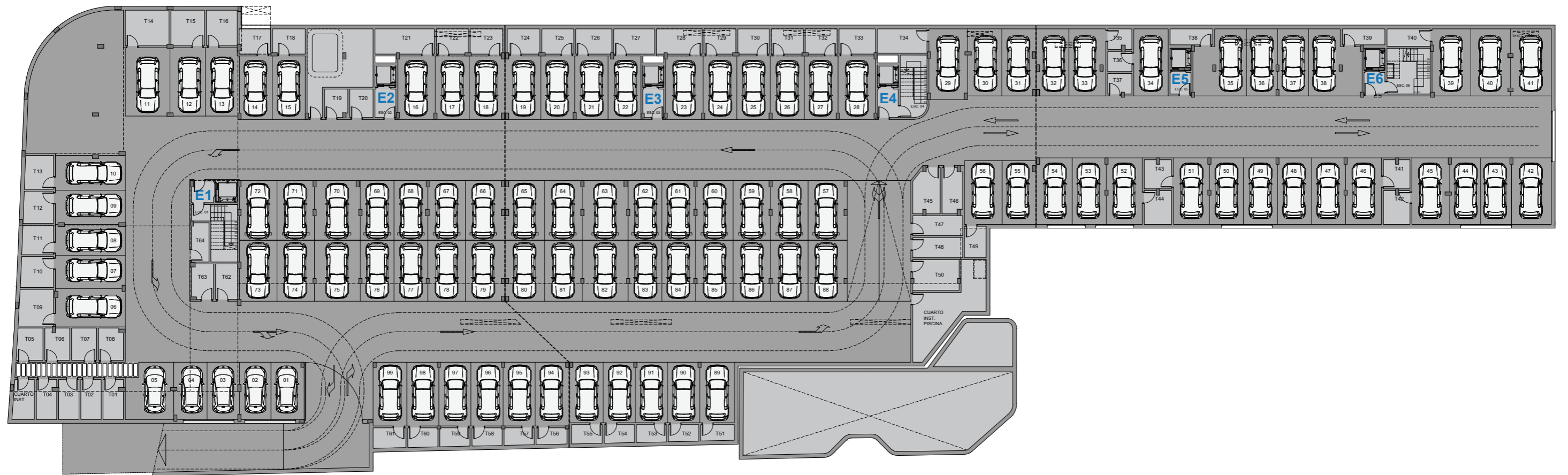




0 5 10 15 20 m









---

# PLANTAS

## T I P O L O G Í A S V I V I E N D A S

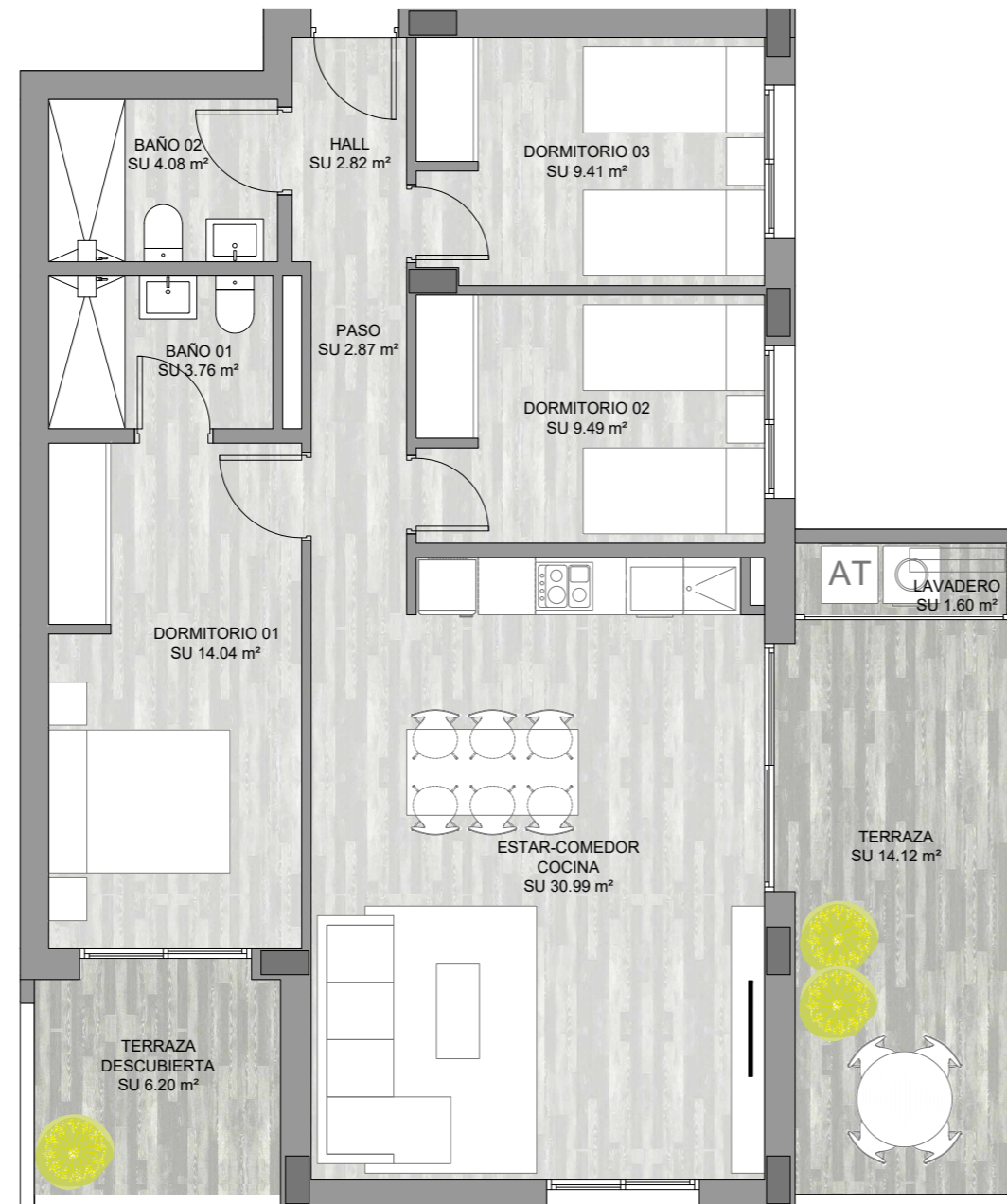
---

En **MARIOLA STYLE SANT JOAN**, podrá elegir entre varios tipos de viviendas que responderán a todo tipo de gustos y necesidades, con un denominador común, la máxima calidad y expreso cuidado en los detalles.



# VIVIENDA A

## Escalera 1 Planta 1ª

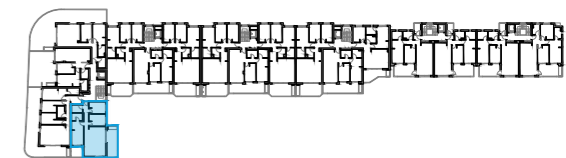


Total superficie útil interior	s.u. 77.61 m <sup>2</sup>
Terraza cubierta	s.u. 14.12 m <sup>2</sup>
Lavadero-Tendedero	s.u. 1.60 m <sup>2</sup>
Terraza descubierta	s.u. 6.20 m <sup>2</sup>

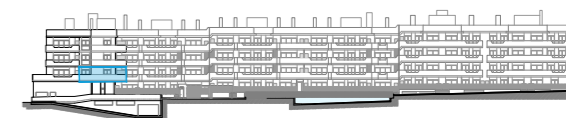
**Total superficie útil 99.53 m<sup>2</sup>**

Total const. int.	88.02 m <sup>2</sup>
Sup. terraza cub.(100%)	16.46 m <sup>2</sup>
Sup. terraza desc. (100%)	6.20 m <sup>2</sup>

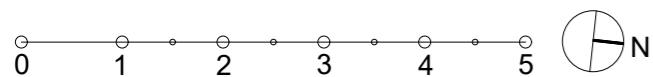
**Total construida 110.68 m<sup>2</sup>**



Planta



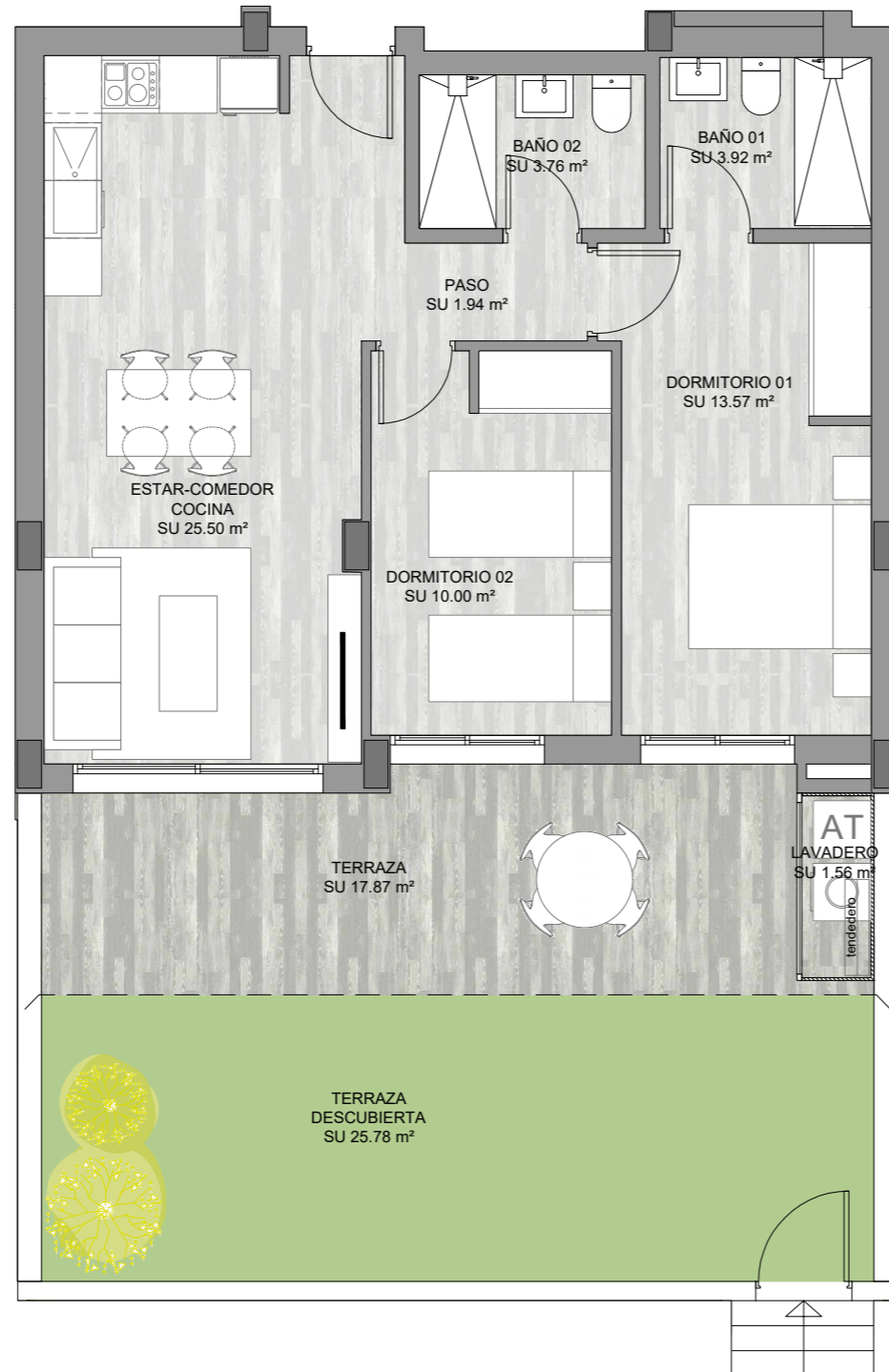
Alzado





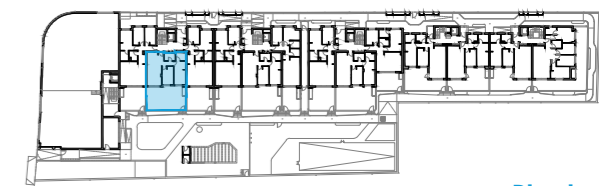
# VIVIENDA B

## Escalera 2 Planta Baja

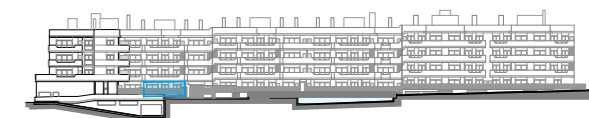


Total superficie útil interior	s.u. 58.69 m <sup>2</sup>
Terraza cubierta	s.u. 17.87 m <sup>2</sup>
Lavadero-Tendedero	s.u. 1.56 m <sup>2</sup>
Terraza descubierta 1	s.u. 25.78 m <sup>2</sup>
Terraza descubierta 2	s.u. 0.00 m <sup>2</sup>
<b>Total superficie útil</b>	<b>103.90 m<sup>2</sup></b>

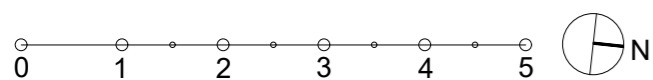
Total const. int.	65.43 m <sup>2</sup>
Sup. terraza cub.(100%)	19.46 m <sup>2</sup>
Sup. terraza desc. (100%)	28.30 m <sup>2</sup>
<b>Total construida</b>	<b>113.19 m<sup>2</sup></b>



Planta



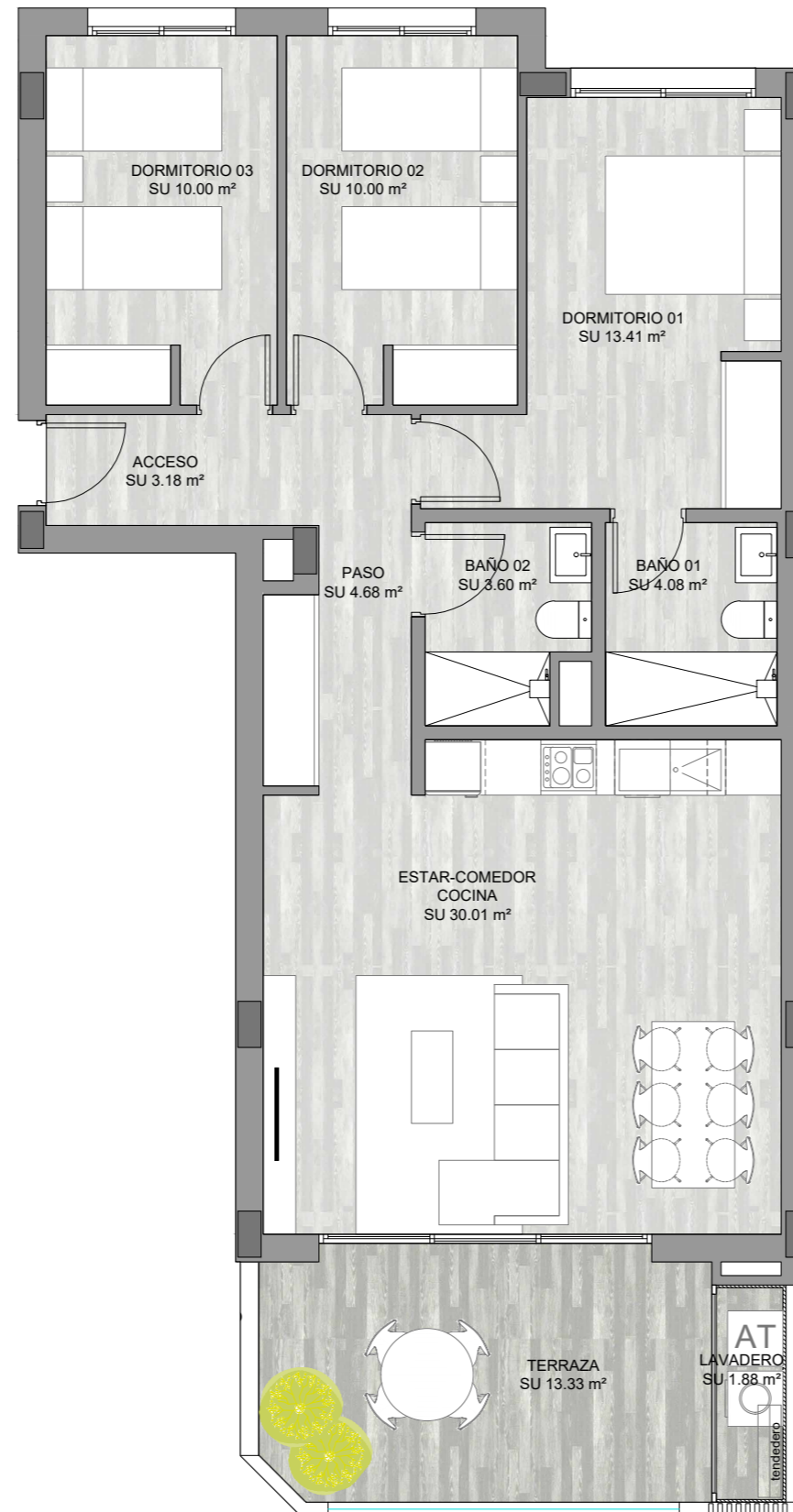
Alzado





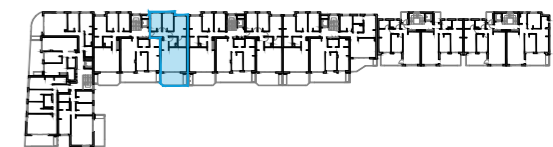
# VIVIENDA D

## Escalera 2 Plantas 1ª y 2ª

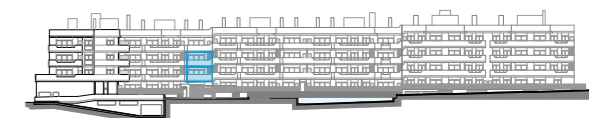


Total superficie útil interior	s.u. 78.96 m <sup>2</sup>
Terraza cubierta	s.u. 13.33 m <sup>2</sup>
Lavadero-Tendedero	s.u. 1.88 m <sup>2</sup>
Terraza descubierta 1	s.u. 0.00 m <sup>2</sup>
Terraza descubierta 2	s.u. 0.00 m <sup>2</sup>
<b>Total superficie útil</b>	<b>94.17 m<sup>2</sup></b>

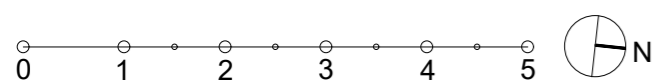
Total const. int.	88.70 m <sup>2</sup>
Sup. terraza cub.(100%)	15.50m <sup>2</sup>
Sup. terraza desc. (100%)	0.00 m <sup>2</sup>
<b>Total construida</b>	<b>104.20 m<sup>2</sup></b>



Planta



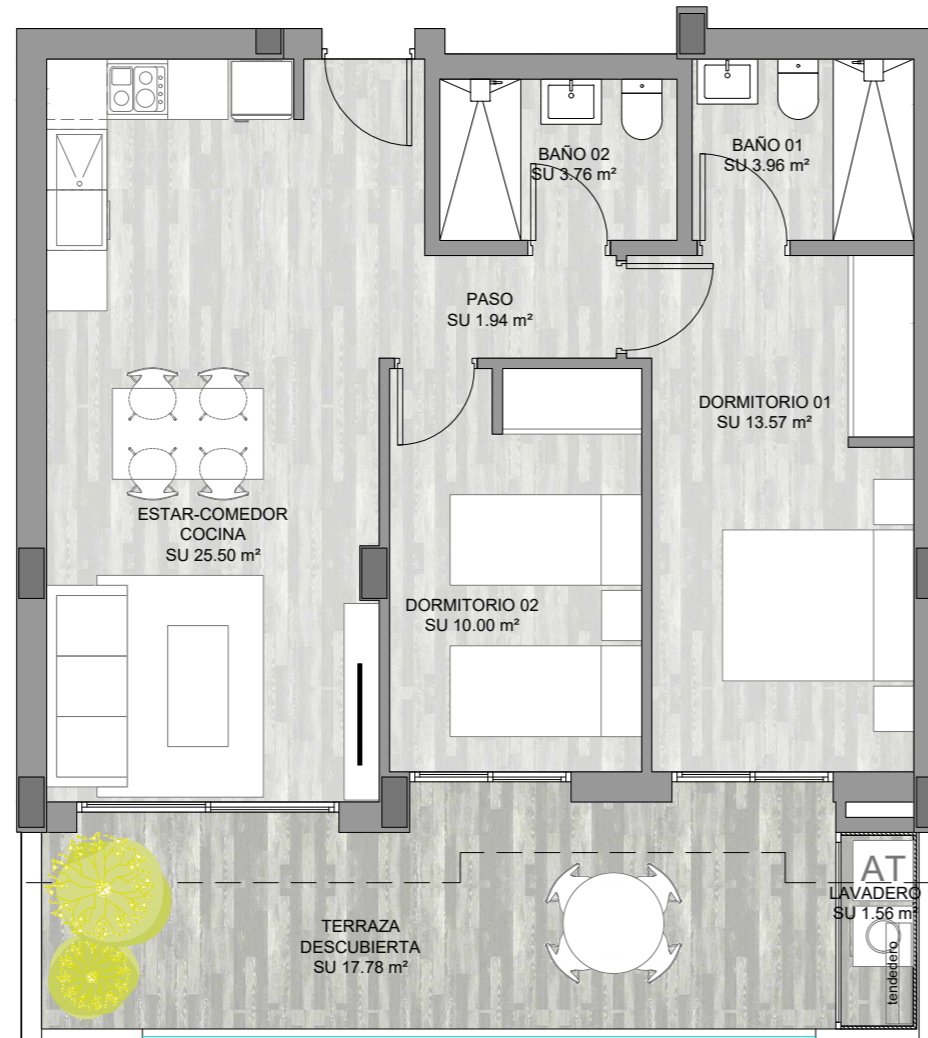
Alzado





# VIVIENDA H

Escaleras 2 y 3 Planta 3ª

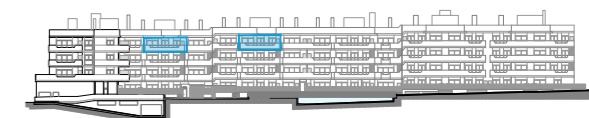


Total superficie útil interior	s.u. 58.73 m <sup>2</sup>
Terraza cubierta	s.u. 0.00 m <sup>2</sup>
Lavadero-Tendedero	s.u. 1.56 m <sup>2</sup>
Terraza descubierta 1	s.u. 17.78 m <sup>2</sup>
Terraza descubierta 2	s.u. 0.00 m <sup>2</sup>
<b>Total superficie útil</b>	<b>78.07 m<sup>2</sup></b>

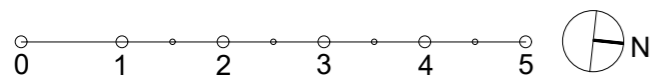
Total const. int.	65.43 m <sup>2</sup>
Sup. terraza cub.(100%)	0.00 m <sup>2</sup>
Sup. terraza desc. (100%)	19.46 m <sup>2</sup>
<b>Total construida</b>	<b>84.89 m<sup>2</sup></b>



Planta



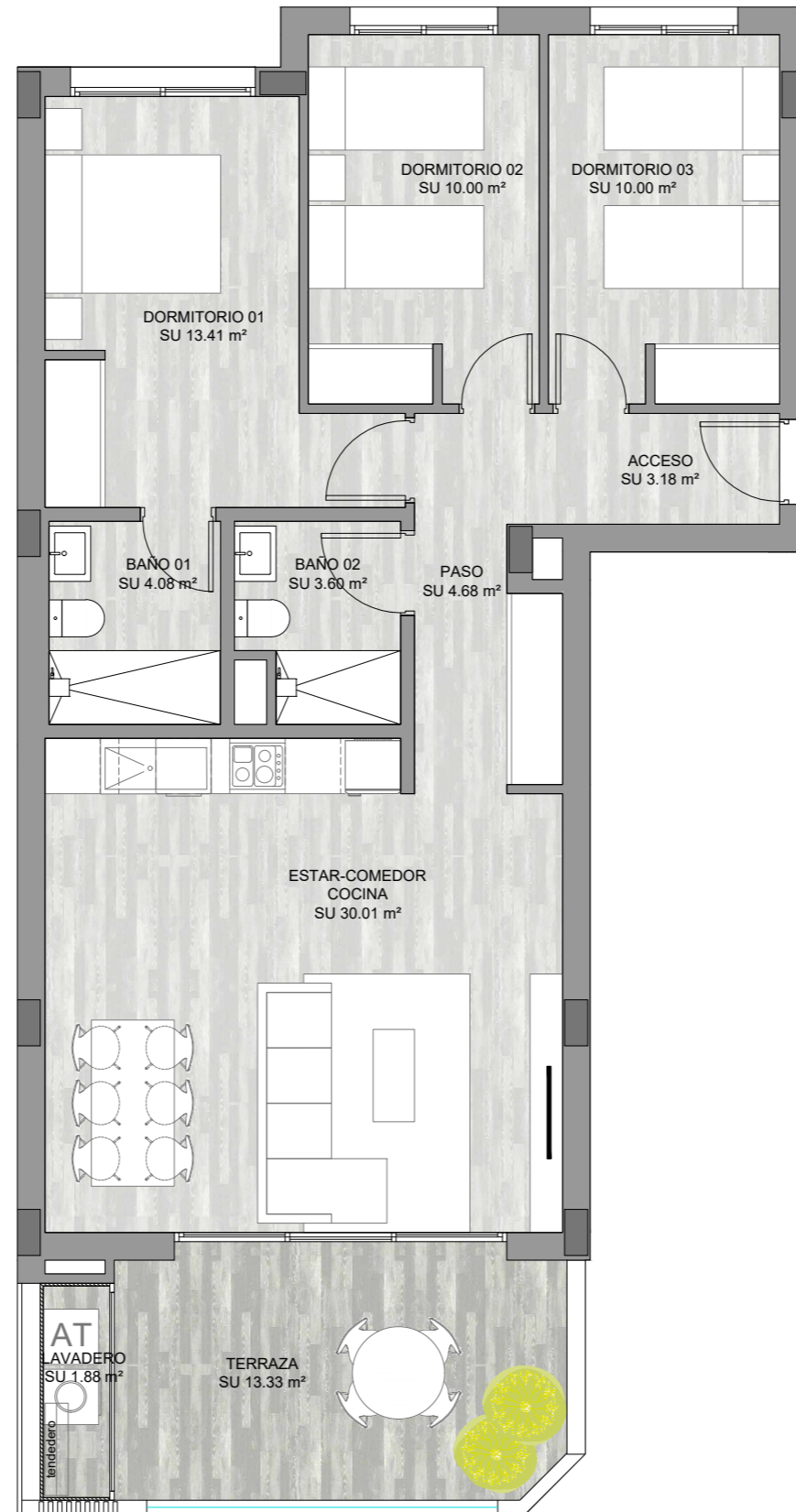
Alzado





# VIVIENDA F

Escaleras 3 y 4 Plantas 1ª y 2ª



Total superficie útil interior	s.u. 78.96 m <sup>2</sup>
Terraza cubierta	s.u. 13.33 m <sup>2</sup>
Lavadero-Tendedero	s.u. 1.88 m <sup>2</sup>
Terraza descubierta	s.u. 0.00 m <sup>2</sup>

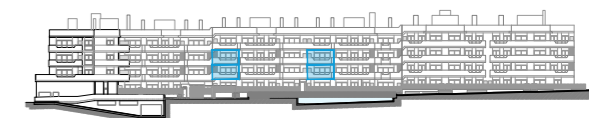
**Total superficie útil 94.17 m<sup>2</sup>**

Total const. int.	88.70 m <sup>2</sup>
Sup. terraza cub. (100%)	15.50 m <sup>2</sup>
Sup. terraza desc. (100%)	0.00 m <sup>2</sup>

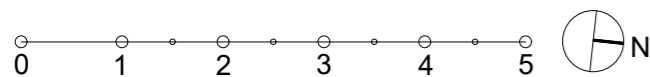
**Total construida 104.20 m<sup>2</sup>**



Planta



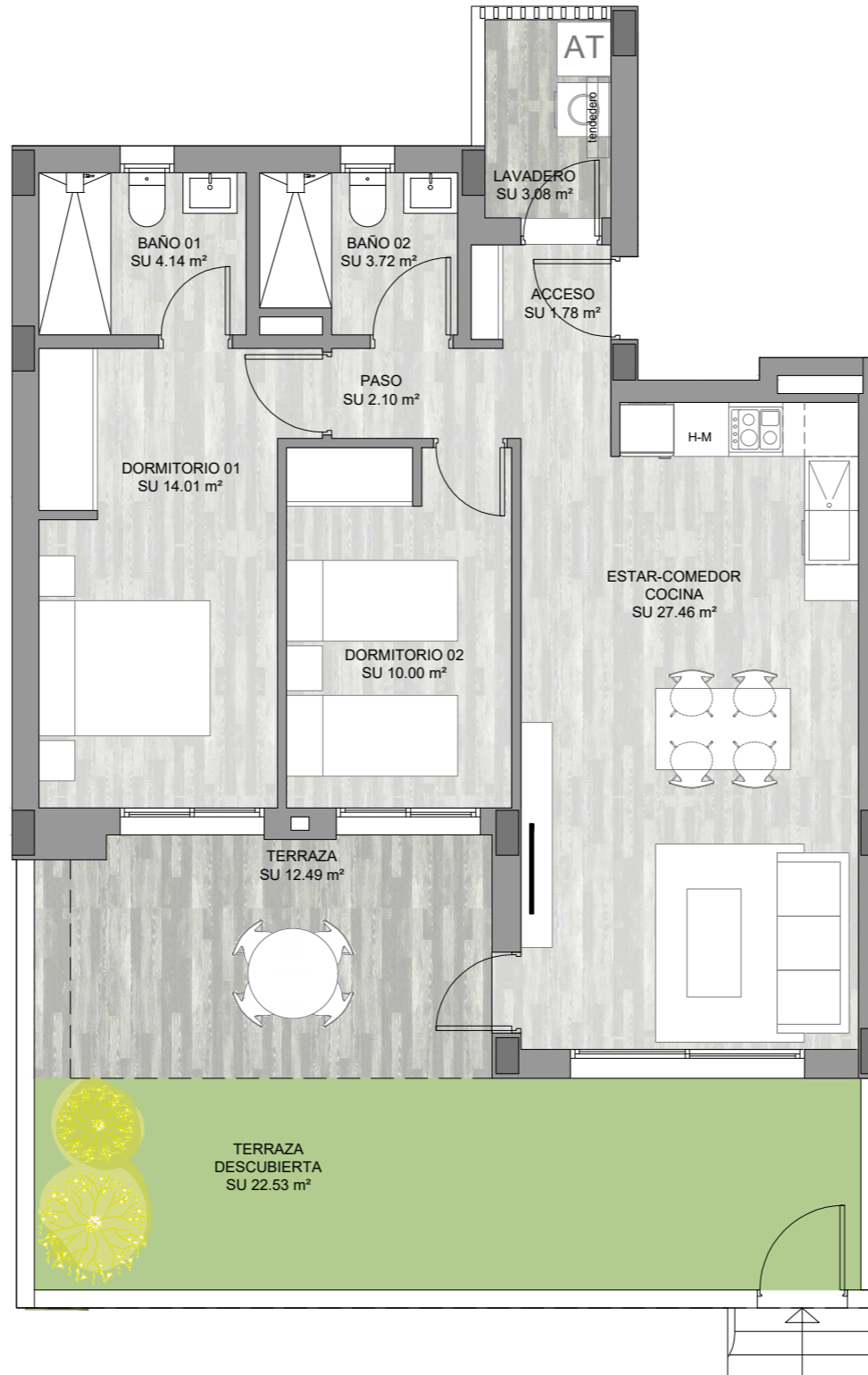
Alzado





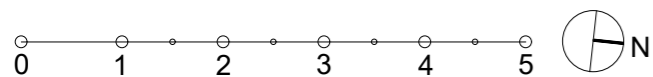
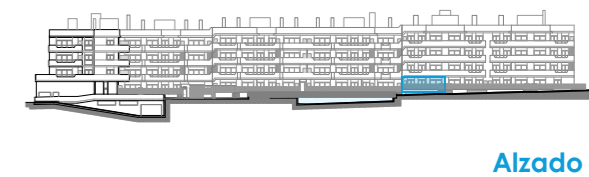
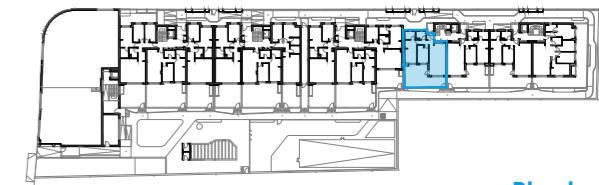
# VIVIENDA B

## Escalera 5 Planta Baja



Total superficie útil interior	s.u. 63.21 m <sup>2</sup>
Terraza cubierta	s.u. 12.49 m <sup>2</sup>
Lavadero-Tendedero	s.u. 3.08 m <sup>2</sup>
Terraza descubierta	s.u. 22.53 m <sup>2</sup>
<b>Total superficie útil</b>	<b>101.31 m<sup>2</sup></b>

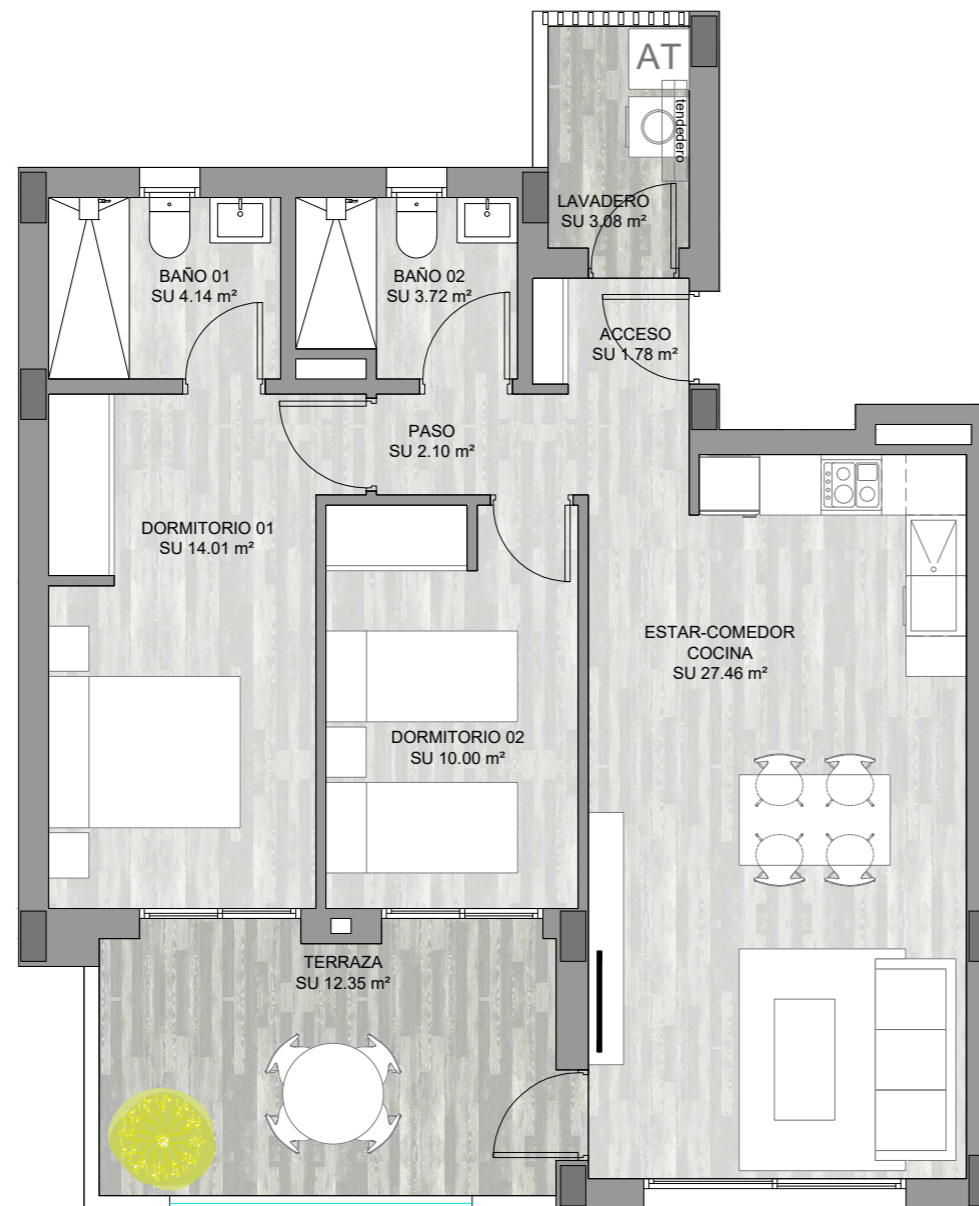
Total const. int.	72.27 m <sup>2</sup>
Sup. terraza/Lavadero cub.(100%)	15.60 m <sup>2</sup>
Sup. terraza desc. (100%)	25.85 m <sup>2</sup>
<b>Total construida</b>	<b>113.72 m<sup>2</sup></b>





# VIVIENDA D

Escaleras 5 y 6 Plantas 1ª y 2ª



Total superficie útil interior	s.u. 63.21 m <sup>2</sup>
Terraza cubierta	s.u. 12.35 m <sup>2</sup>
Lavadero-Tendedero	s.u. 3.08 m <sup>2</sup>
Terraza descubierta	s.u. 0.00 m <sup>2</sup>

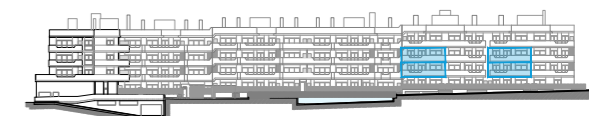
Total superficie útil **78.64 m<sup>2</sup>**

Total const. int.	72.27 m <sup>2</sup>
Sup. terraza/Lavadero cub.(100%)	15.60 m <sup>2</sup>
Sup. terraza desc. (100%)	0.00 m <sup>2</sup>

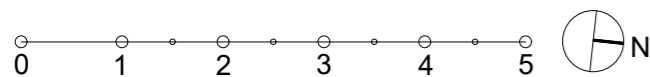
Total construida **87.87 m<sup>2</sup>**



Planta



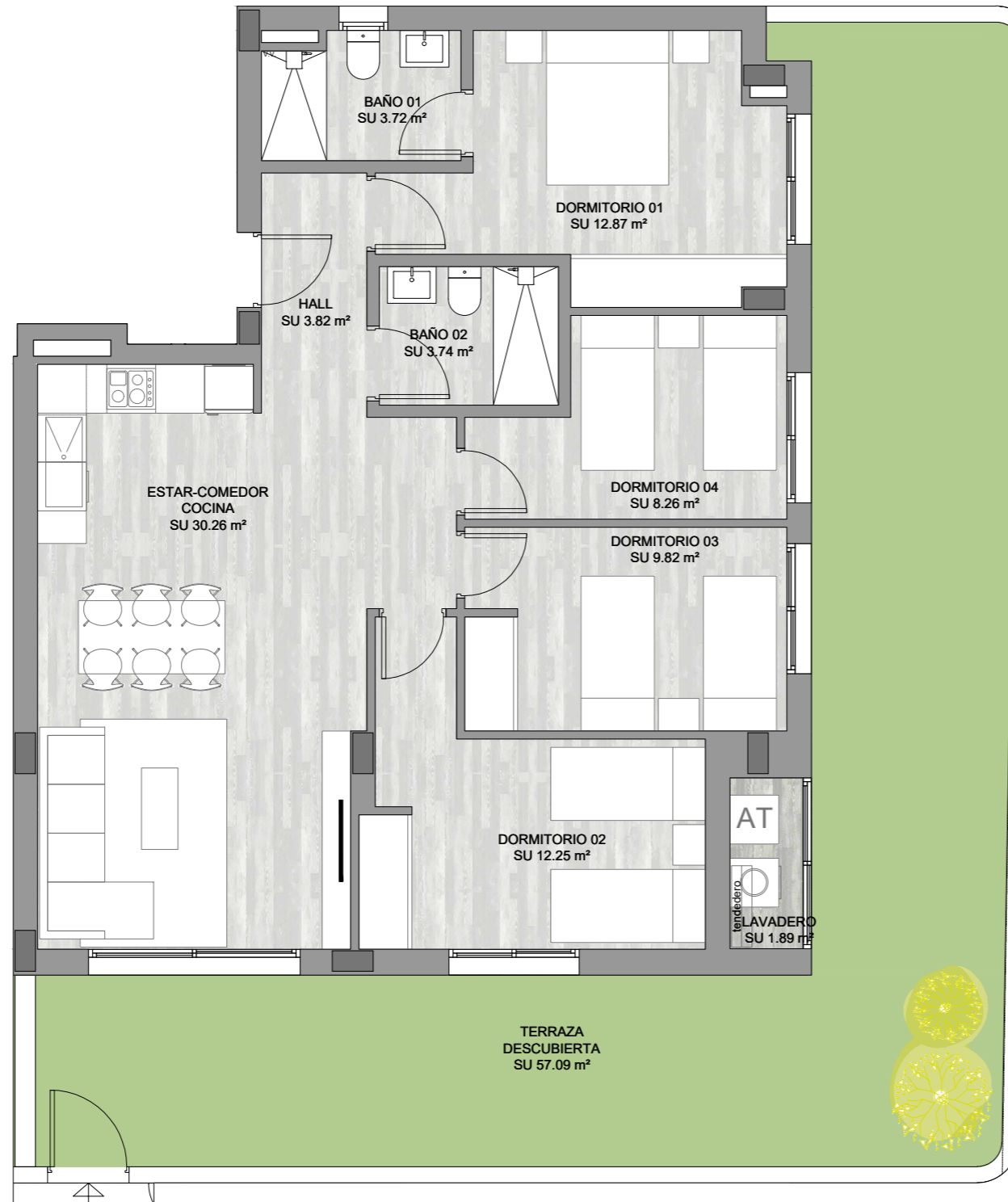
Alzado





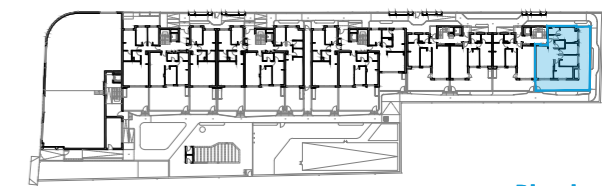
# VIVIENDA A

## Escalera 6 Planta Baja

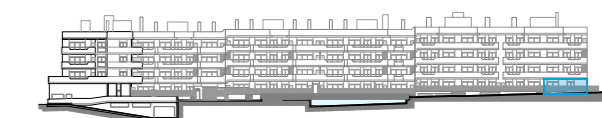


Total superficie útil interior	s.u. 84.74 m <sup>2</sup>
Terraza cubierta	s.u. 0.00 m <sup>2</sup>
Lavadero-Tendedero	s.u. 1.89 m <sup>2</sup>
Terraza descubierta	s.u. 57.09 m <sup>2</sup>
<b>Total superficie útil</b>	<b>143.72 m<sup>2</sup></b>

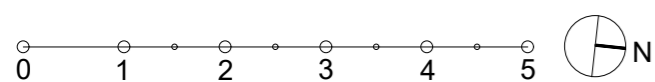
Total const. int.	99.65 m <sup>2</sup>
Sup. terraza/Lavadero cub.(100%)	0.00 m <sup>2</sup>
Sup. terraza desc. (100%)	63.20 m <sup>2</sup>
<b>Total construida</b>	<b>162.85 m<sup>2</sup></b>



Planta



Alzado





Un proyecto de .....

PARQUE  
MARIOLA

para hacer realidad tus sueños

[www.parquemariola.es](http://www.parquemariola.es)  
Tlf. 619802002 / 673312494