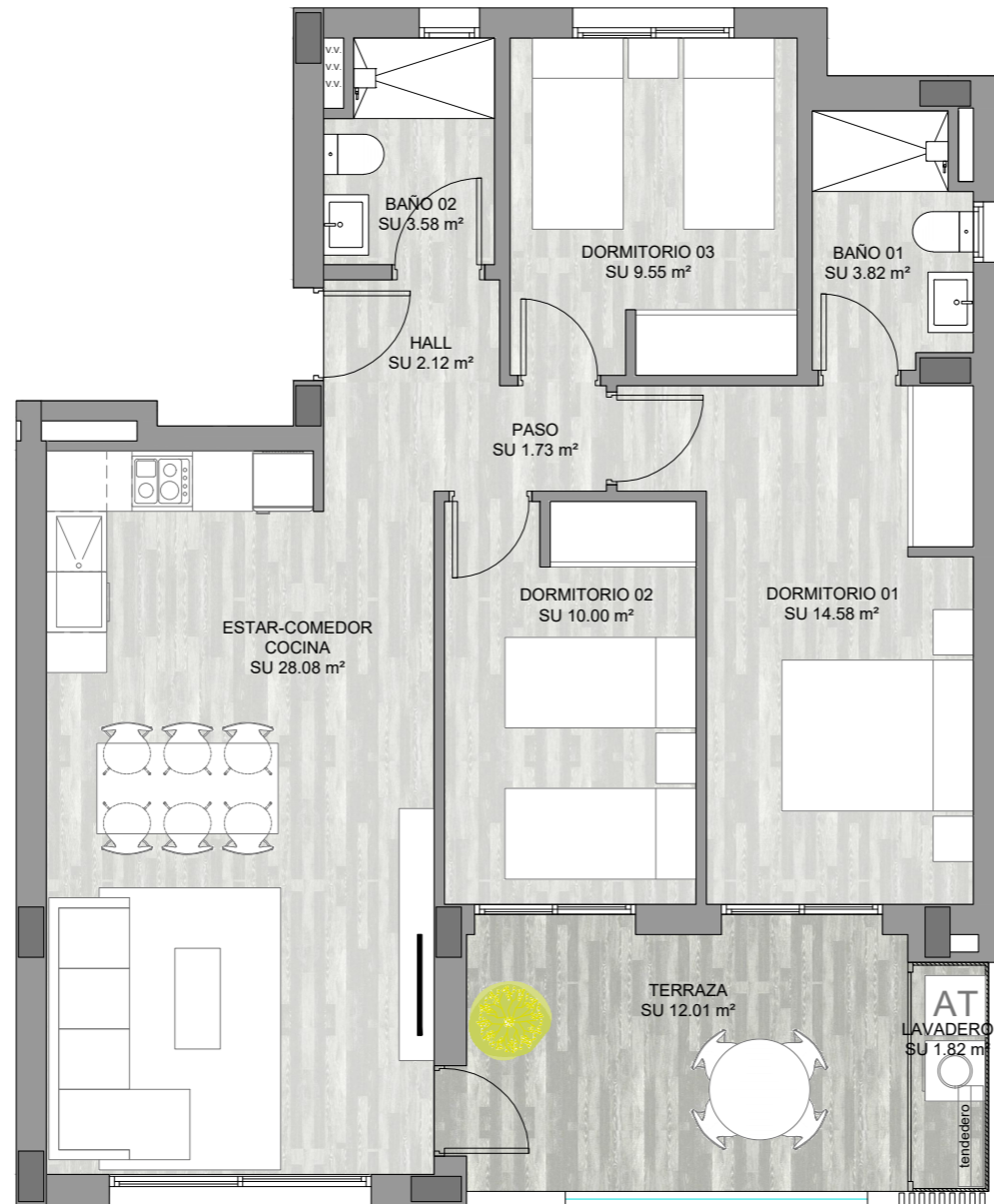


# VIVIENDA C

## Escalera 6 Plantas 1ª y 2ª

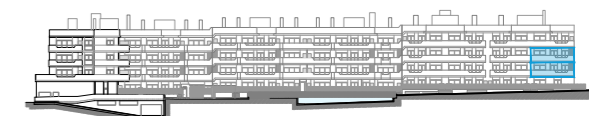


Total superficie útil interior	s.u. 73.46 m²
Terraza cubierta	s.u. 12.01 m²
Lavadero-Tendedero	s.u. 1.82 m²
Terraza descubierta	s.u. 0.00 m²
<b>Total superficie útil</b>	<b>87.29 m²</b>

Total const. int.	84.73 m²
Sup. terraza/Lavadero cub.(100%)	13.86 m²
Sup. terraza desc. (100%)	0.00 m²
<b>Total construida</b>	<b>98.59 m²</b>



Planta



Alzado

