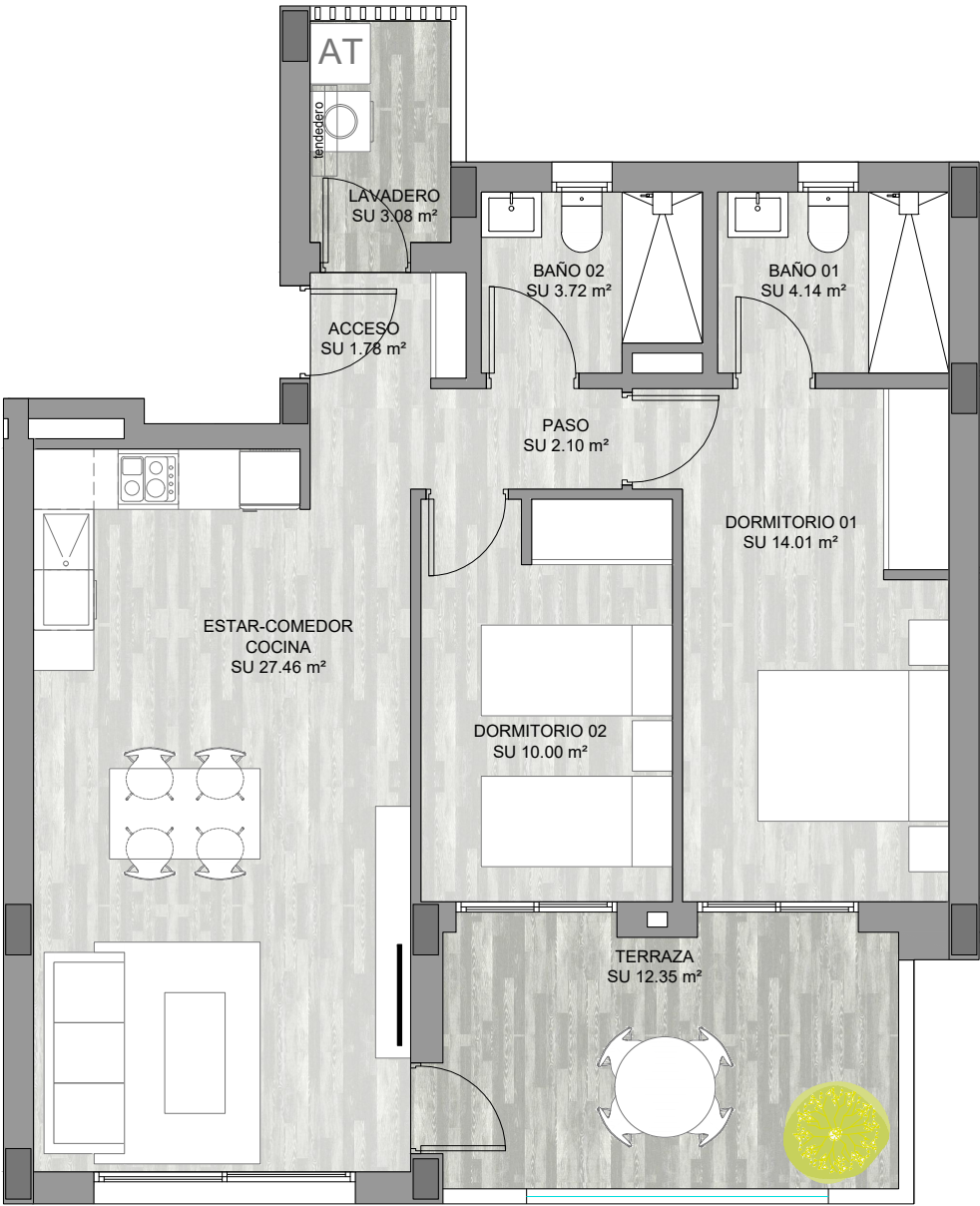


VIVIENDA C

Escalera 5 Plantas 1ª y 2ª

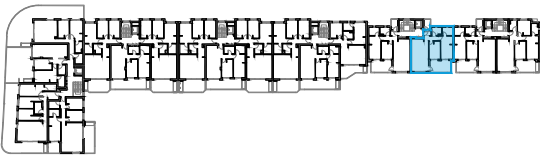


Total superficie útil interior	s.u. 63.21 m²
Terraza cubierta	s.u. 12.35 m²
Lavadero-Tendedero	s.u. 3.08 m²
Terraza descubierta	s.u. 0.00 m²

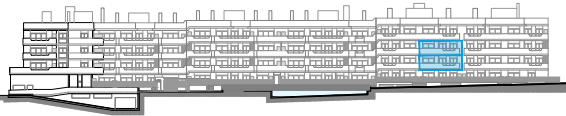
Total superficie útil 78.64 m²

Total const. int.	72.27 m²
Sup. terraza/Lavadero cub.(100%)	15.60 m²
Sup. terraza desc. (100%)	0.00 m²

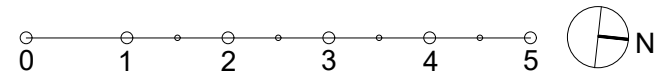
Total construida 87.87 m²



Planta



Alzado



NOTA LEGAL: La presente información gráfica es orientativa y no tiene carácter contractual reservándose la promotora el derecho a realizar modificaciones por exigencias técnicas legales, o comerciales