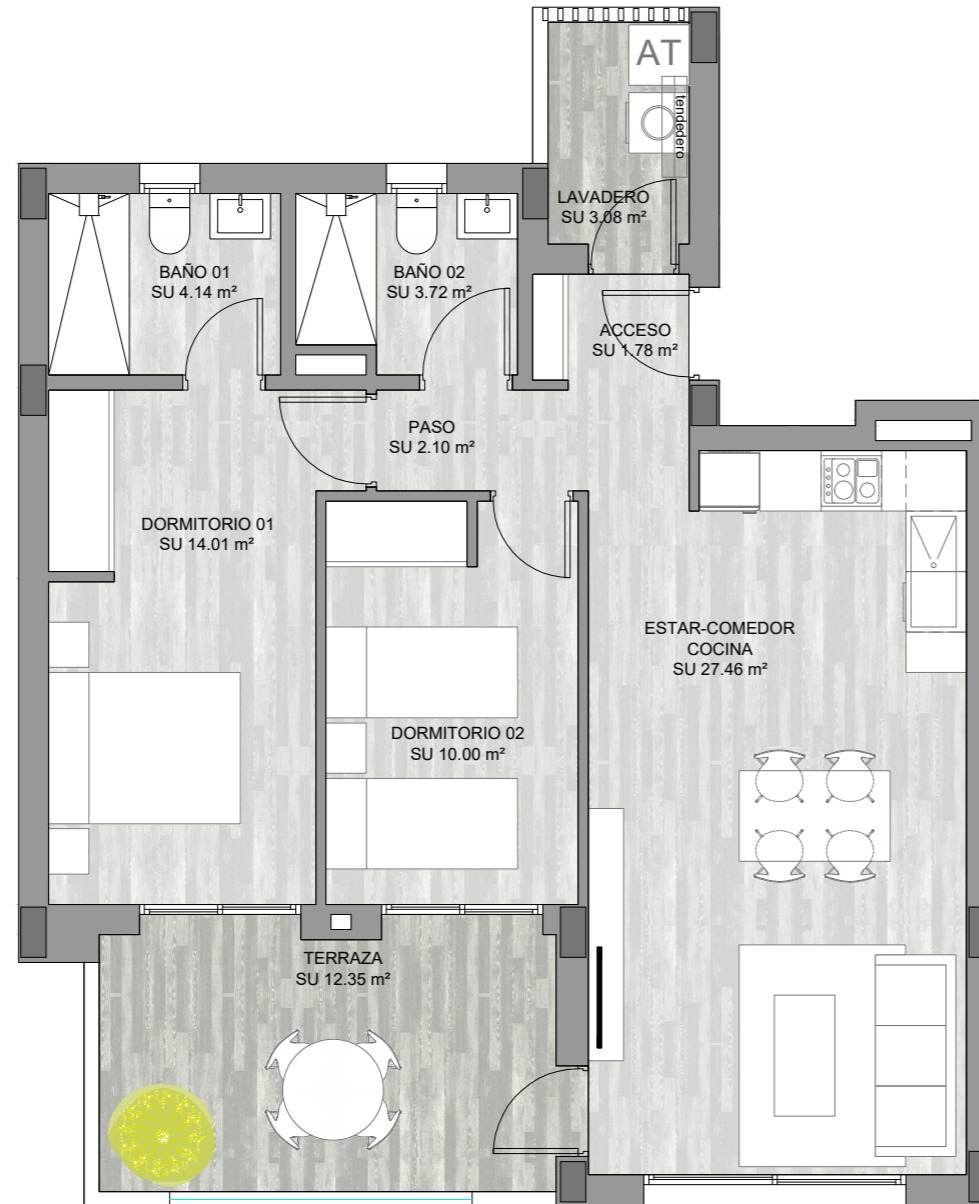


VIVIENDA D

Escaleras 5 y 6 Plantas 1ª y 2ª



Total superficie útil interior	s.u. 63.21 m ²
Terraza cubierta	s.u. 12.35 m ²
Lavadero-Tendedero	s.u. 3.08 m ²
Terraza descubierta	s.u. 0.00 m ²

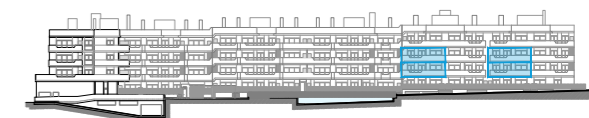
Total superficie útil 78.64 m²

Total const. int.	72.27 m ²
Sup. terraza/Lavadero cub.(100%)	15.60 m ²
Sup. terraza desc. (100%)	0.00 m ²

Total construida 87.87 m²



Planta



Alzado

