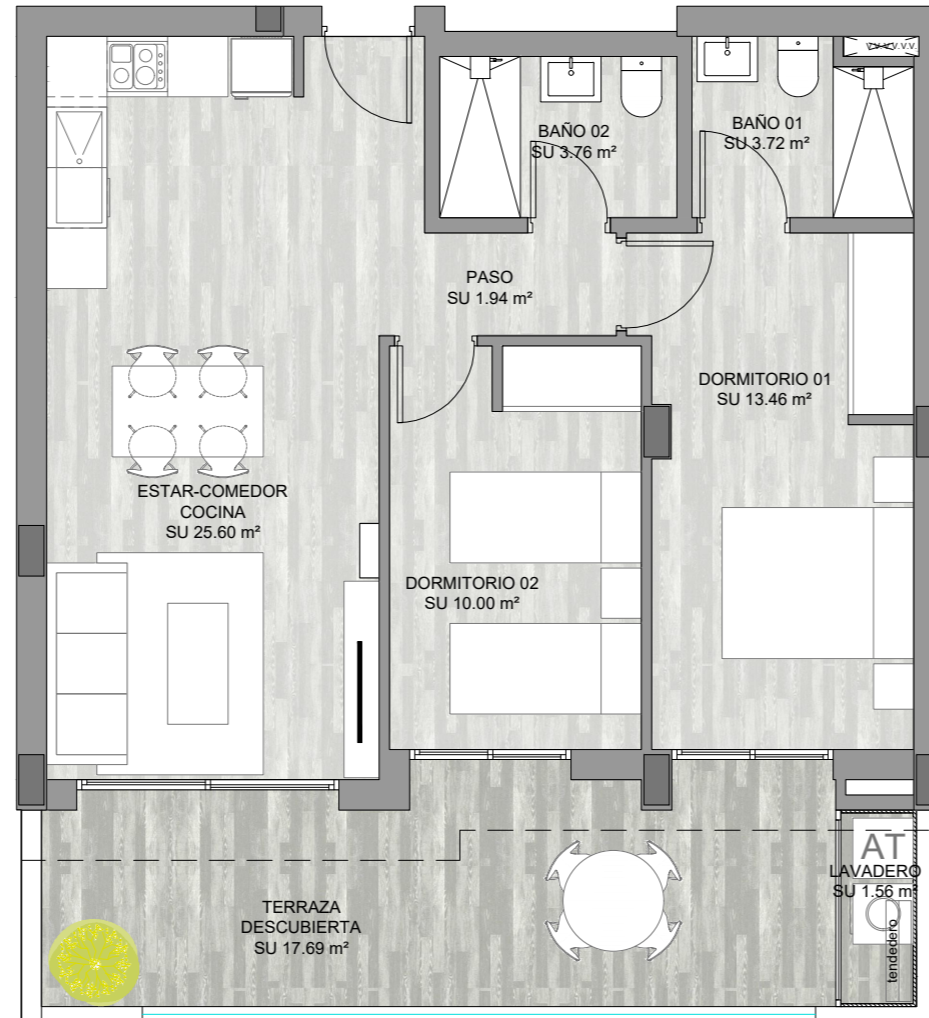


# VIVIENDA H

Escalera 4 Planta 3ª



Total superficie útil interior	s.u. 58.48 m <sup>2</sup>
Terraza cubierta	s.u. 0.00 m <sup>2</sup>
Lavadero-Tendedero	s.u. 1.56 m <sup>2</sup>
Terraza descubierta	s.u. 17.69 m <sup>2</sup>

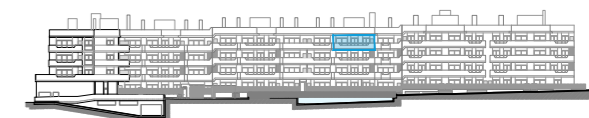
**Total superficie útil 77.73 m<sup>2</sup>**

Total const. int.	65.24 m <sup>2</sup>
Sup. terraza cub.(100%)	0.00 m <sup>2</sup>
Sup. terraza desc. (100%)	19.46 m <sup>2</sup>

**Total construida 84.70 m<sup>2</sup>**



Planta



Alzado

