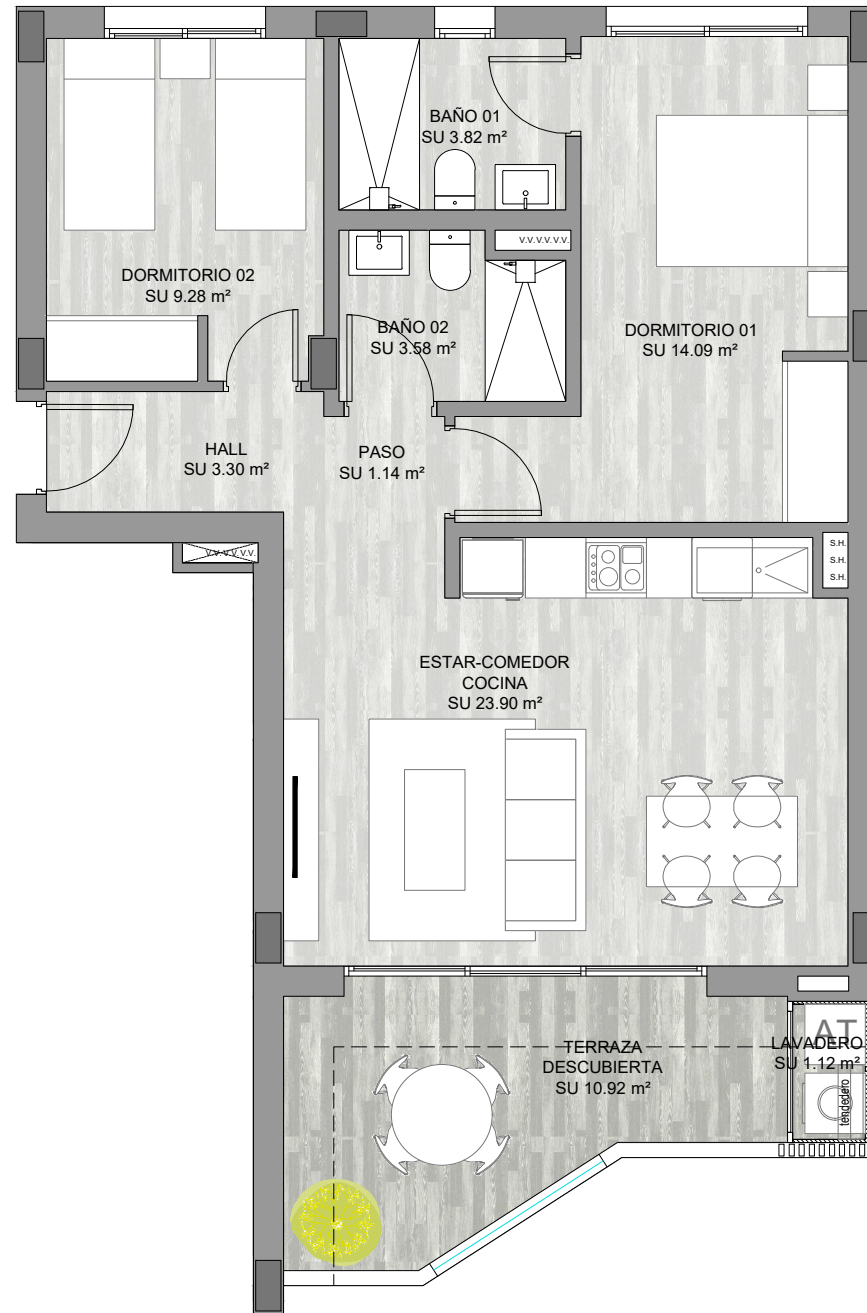


# VIVIENDA G

## Escalera 4 Planta 3ª

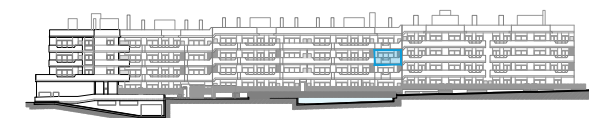


Total superficie útil interior	s.u. 59.11 m <sup>2</sup>
Terraza cubierta	s.u. 0.00 m <sup>2</sup>
Lavadero-Tendedero	s.u. 1.12 m <sup>2</sup>
Terraza descubierta	s.u. 10.92 m <sup>2</sup>
<b>Total superficie útil</b>	<b>71.15 m<sup>2</sup></b>

Total const. int.	67.57 m <sup>2</sup>
Sup. terraza cub.(100%)	0.00 m <sup>2</sup>
Sup. terraza desc. (100%)	12.14 m <sup>2</sup>
<b>Total construida</b>	<b>79.71 m<sup>2</sup></b>



Planta



Alzado

