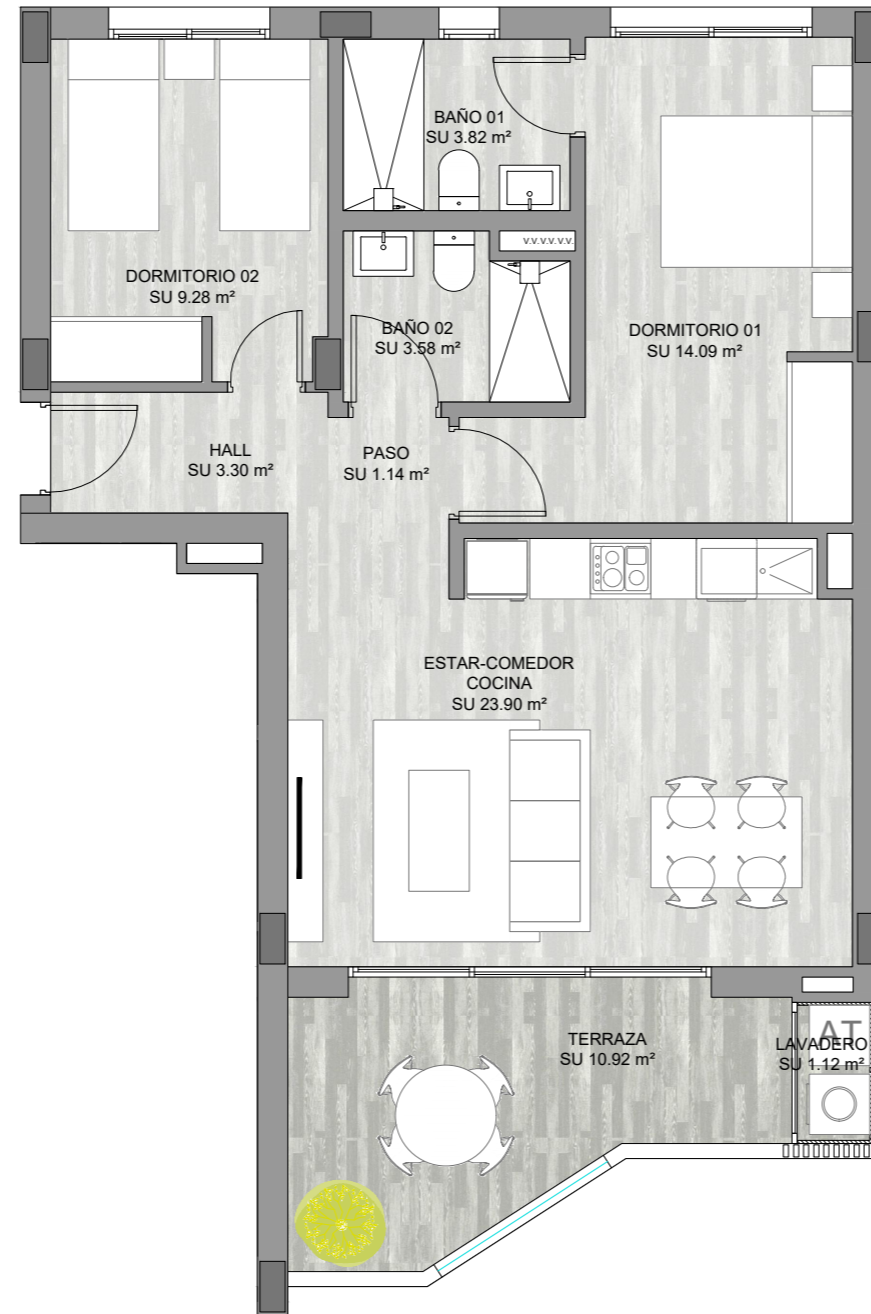


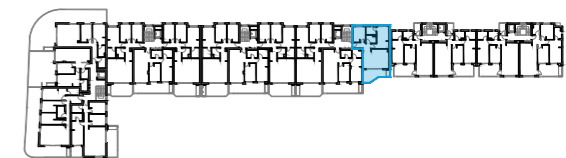
VIVIENDA D

Escalera 4 Plantas 1ª y 2ª

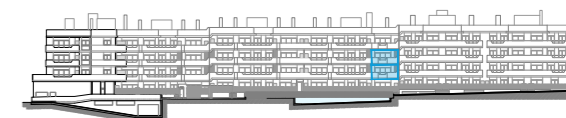


Total superficie útil interior	s.u. 59.11 m ²
Terraza cubierta	s.u. 10.92 m ²
Lavadero-Tendedero	s.u. 1.12 m ²
Terraza descubierta	s.u. 0.00 m ²
Total superficie útil	71.15 m²

Total const. int.	67.57 m ²
Sup. terraza cub. (100%)	12.14 m ²
Sup. terraza desc. (100%)	0.00 m ²
Total construida	79.71 m²



Planta



Alzado

