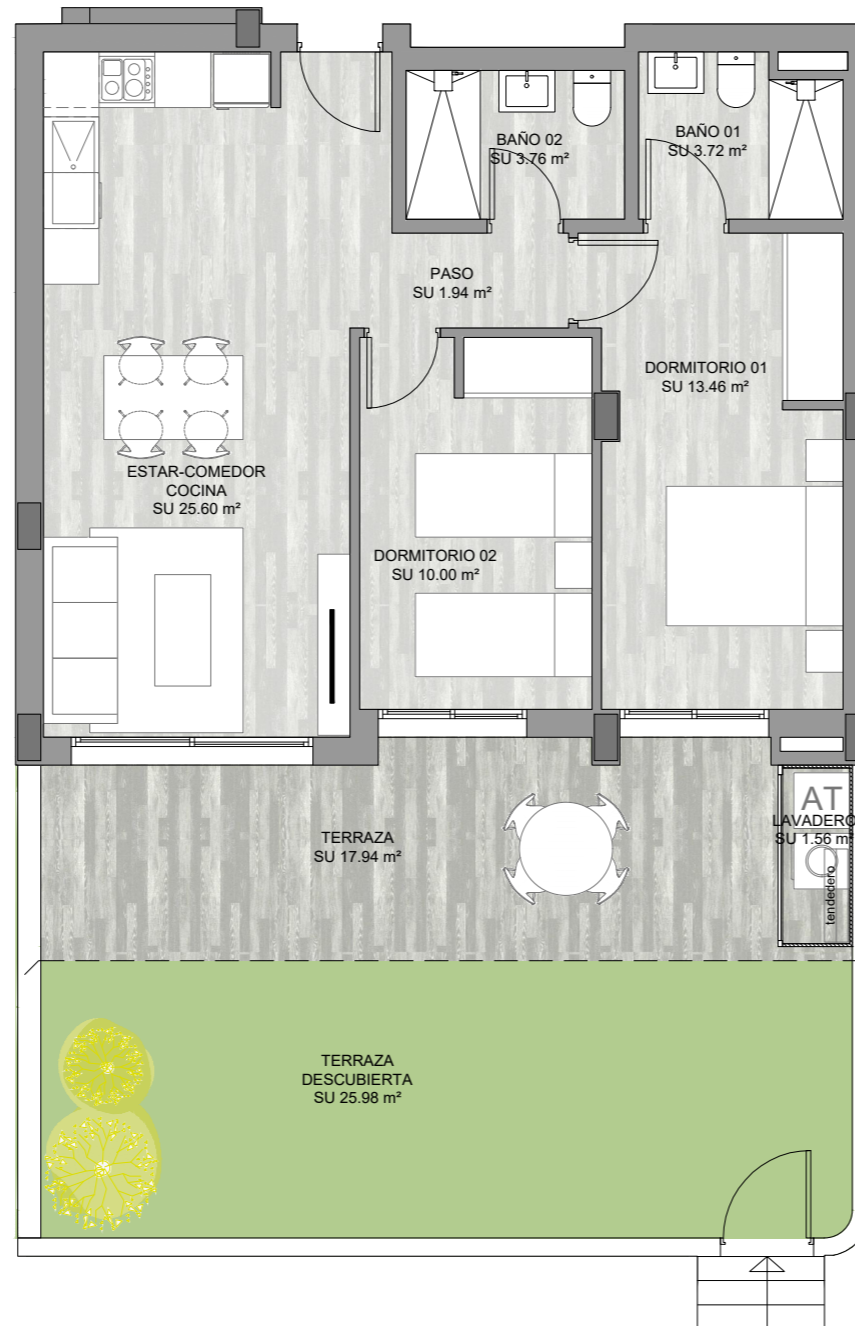


VIVIENDA B

Escalera 4 Planta Baja



Total superficie útil interior	s.u. 58.48 m ²
Terraza cubierta	s.u. 17.94 m ²
Lavadero-Tendedero	s.u. 1.56 m ²
Terraza descubierta	s.u. 25.98 m ²

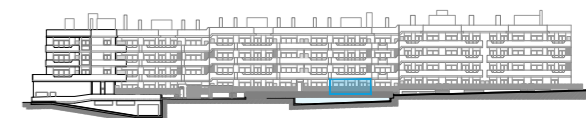
Total superficie útil 103.96 m²

Total const. int.	65.24 m ²
Sup. terraza cub.(100%)	19.46m ²
Sup. terraza desc. (100%)	28.70 m ²

Total construida 113.40 m²



Planta



Alzado

