

VIVIENDA A

Escalera 3 Planta Baja



Total superficie útil interior	s.u. 58.81 m ²
Terraza cubierta	s.u. 8.62 m ²
Lavadero-Tendedero	s.u. 1.88 m ²
Terraza descubierta	s.u. 9.22 m ²

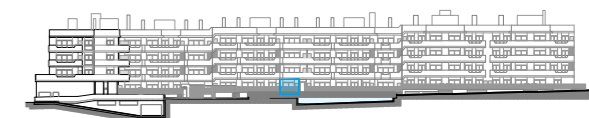
Total superficie útil 78.53 m²

Total const. int.	66.69 m ²
Sup. terraza cub.(100%)	10.78 m ²
Sup. terraza desc. (100%)	10.85 m ²

Total construida 88.32 m²



Planta



Alzado

