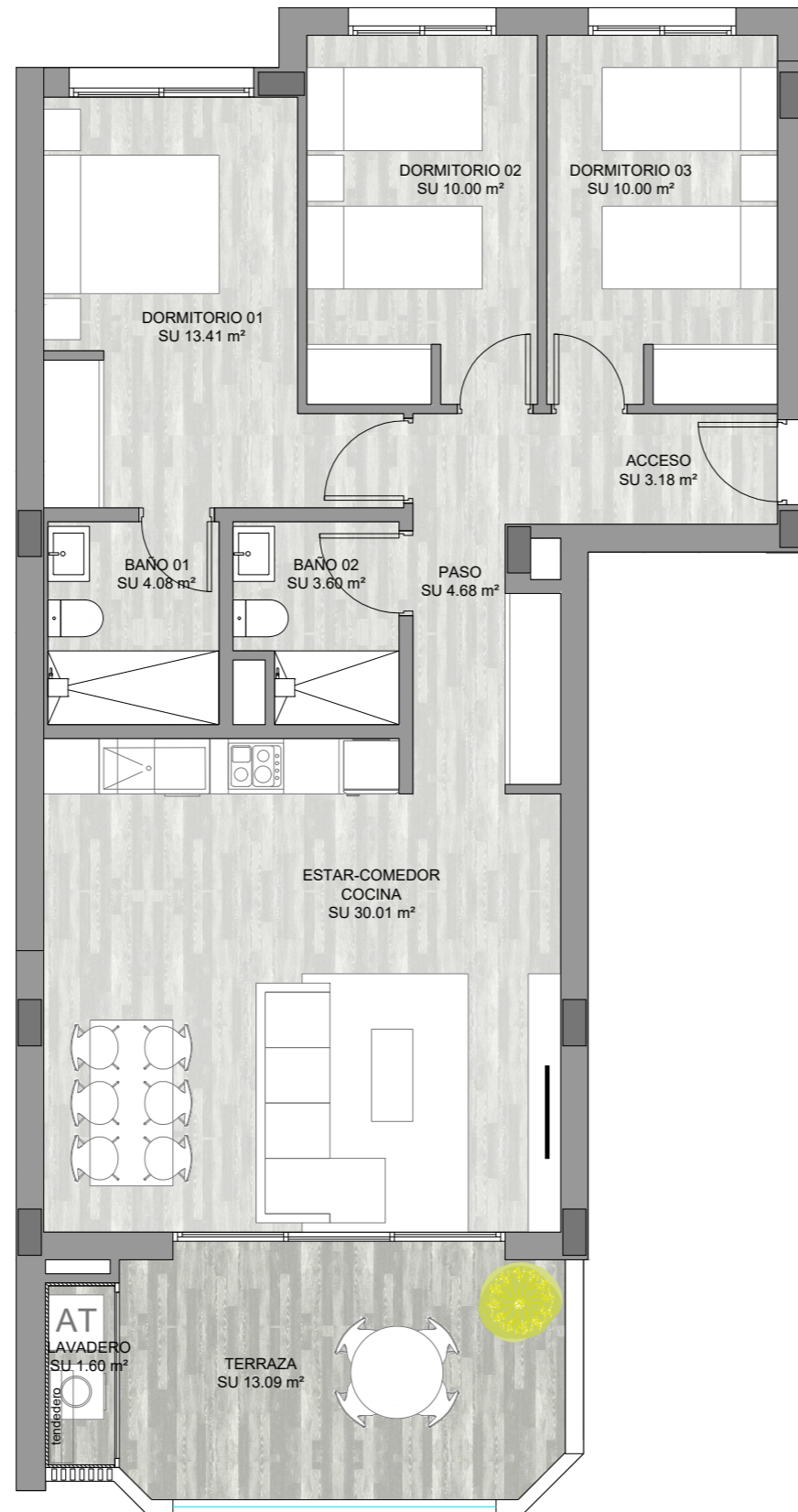


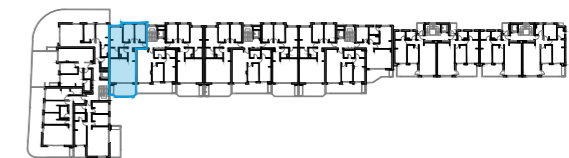
VIVIENDA F

Escalera 2 Plantas 1ª y 2ª

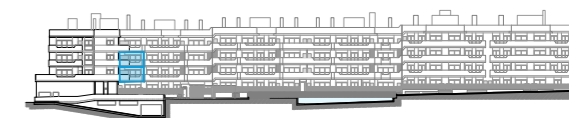


Total superficie útil interior	s.u. 78.96 m ²
Terraza cubierta	s.u. 13.09 m ²
Lavadero-Tendedero	s.u. 1.60 m ²
Terraza descubierta 1	s.u. 0.00 m ²
Terraza descubierta 2	s.u. 0.00 m ²
Total superficie útil	93.65 m²

Total const. int.	88.70 m ²
Sup. terraza cub.(100%)	15.12m ²
Sup. terraza desc. (100%)	0.00 m ²
Total construida	103.82 m²



Planta



Alzado

