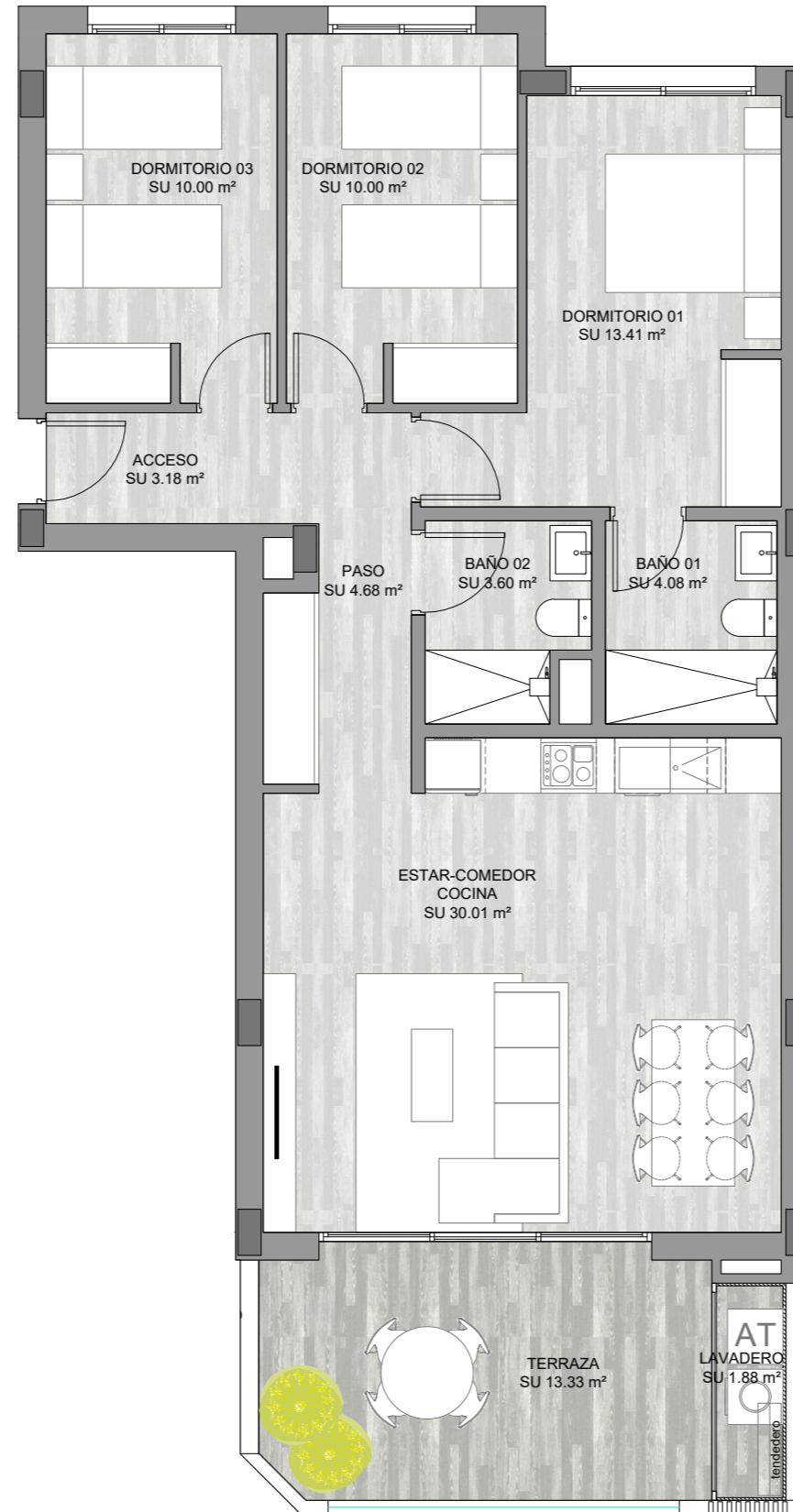


# VIVIENDA D

## Escalera 2 Plantas 1ª y 2ª

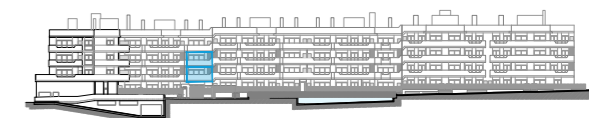


Total superficie útil interior	s.u. 78.96 m <sup>2</sup>
Terraza cubierta	s.u. 13.33 m <sup>2</sup>
Lavadero-Tendedero	s.u. 1.88 m <sup>2</sup>
Terraza descubierta 1	s.u. 0.00 m <sup>2</sup>
Terraza descubierta 2	s.u. 0.00 m <sup>2</sup>
<b>Total superficie útil</b>	<b>94.17 m<sup>2</sup></b>

Total const. int.	88.70 m <sup>2</sup>
Sup. terraza cub.(100%)	15.50m <sup>2</sup>
Sup. terraza desc. (100%)	0.00 m <sup>2</sup>
<b>Total construida</b>	<b>104.20 m<sup>2</sup></b>



Planta



Alzado

