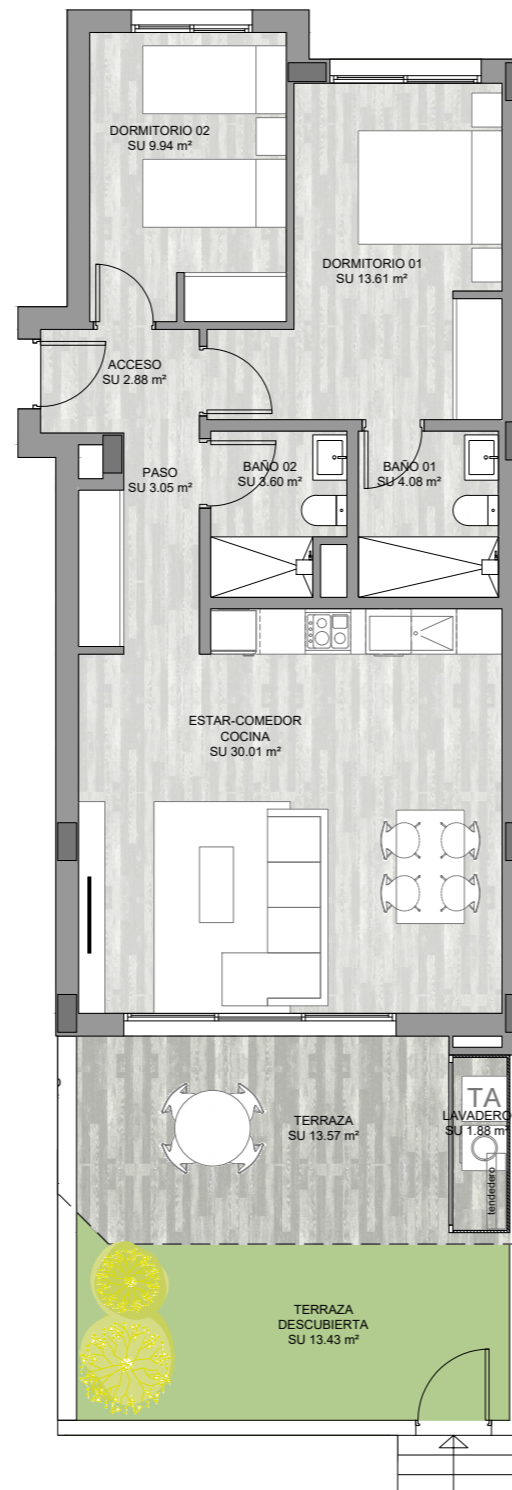


VIVIENDA A

Escalera 2 Planta Baja



Total superficie útil interior	s.u. 67.17 m ²
Terraza cubierta	s.u. 13.57 m ²
Lavadero-Tendedero	s.u. 1.88 m ²
Terraza descubierta 1	s.u. 13.43 m ²
Terraza descubierta 2	s.u. 0.00 m ²

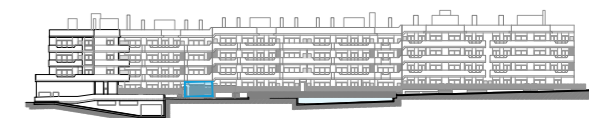
Total superficie útil 96.05 m²

Total const. int.	75.86 m ²
Sup. terraza cub.(100%)	15.50 m ²
Sup. terraza desc. (100%)	15.45 m ²

Total construida 106.81 m²



Planta



Alzado

