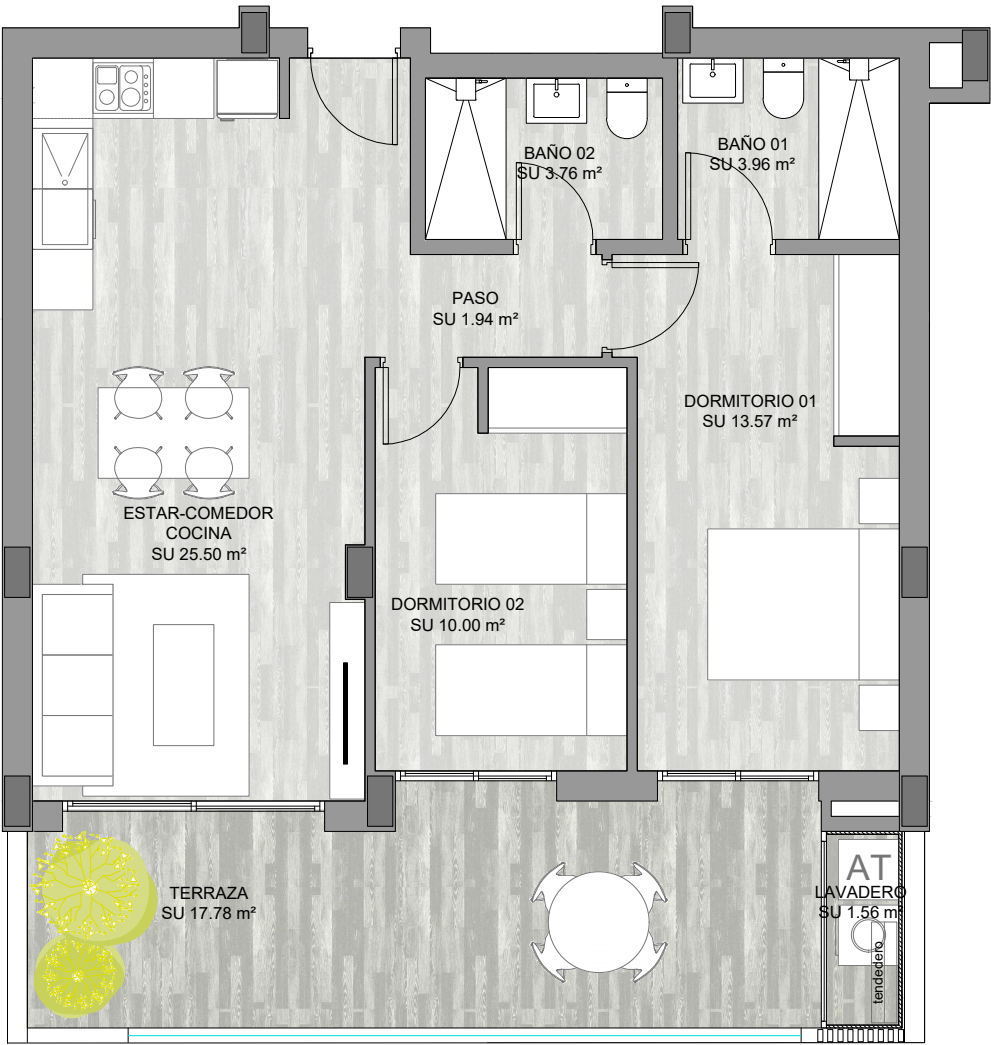


VIVIENDA **E**

Escaleras 2 y 3 Plantas 1ª y 2ª



Total superficie útil interior	s.u. 58.73 m²
Terraza cubierta	s.u. 17.78 m²
Lavadero-Tendedero	s.u. 1.56 m²
Terraza descubierta 1	s.u. 0.00 m²
Terraza descubierta 2	s.u. 0.00 m²

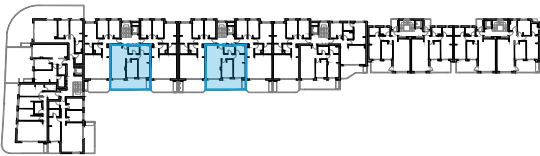
Total superficie útil

78.07 m²

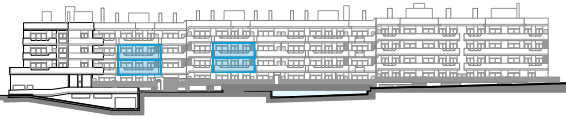
Total const. int.	65.43 m²
Sup. terraza cub.(100%)	19.46 m²
Sup. terraza desc. (100%)	0.00 m²

Total construida

84.89 m²



Planta



Alzado

