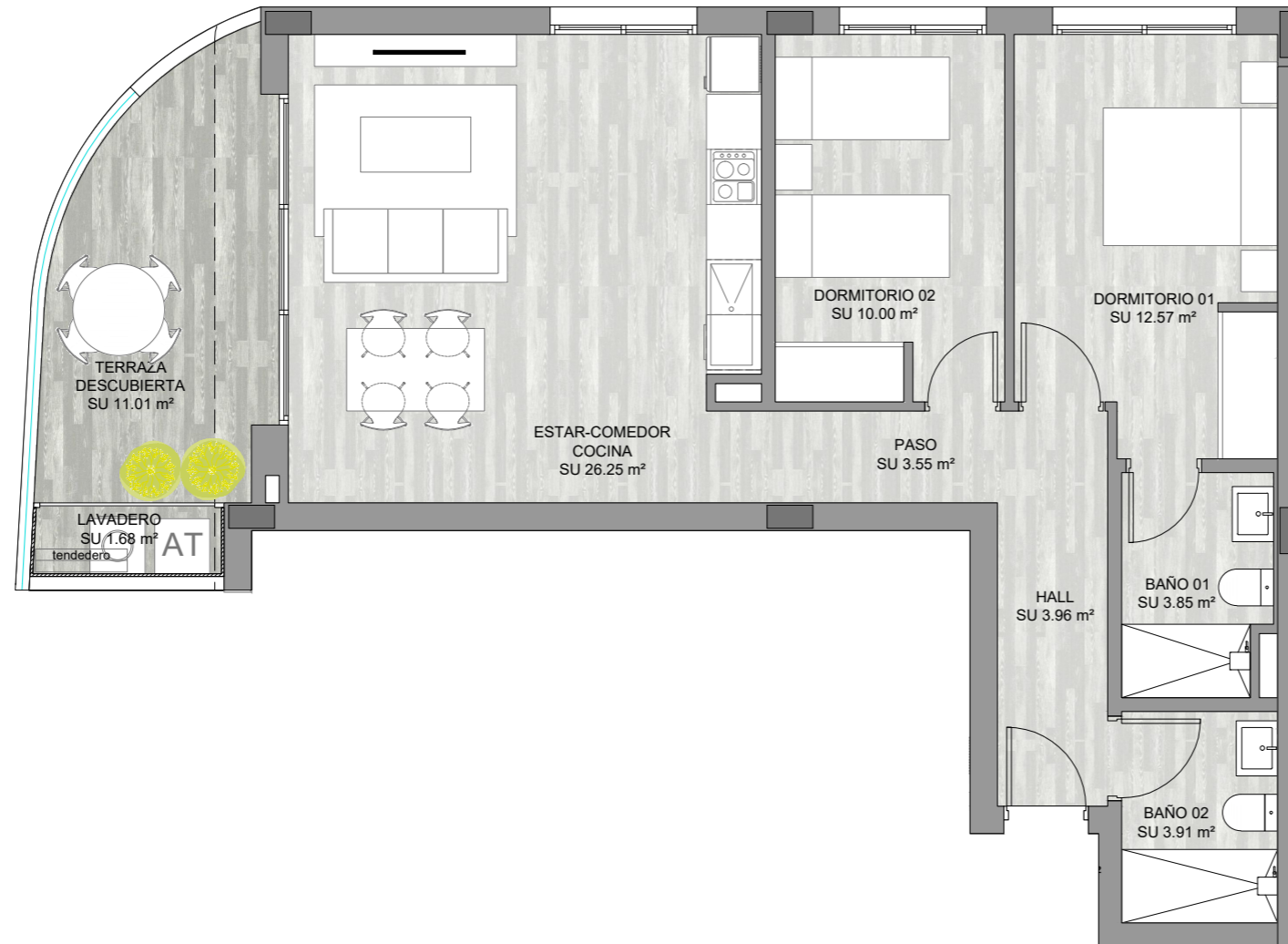


VIVIENDA L

Escalera 1 Planta 3ª



Total superficie útil interior	s.u. 64.09 m ²
Terraza cubierta	s.u. 0.00 m ²
Lavadero-Tendedero	s.u. 1.68 m ²
Terraza descubierta	s.u. 11.01 m ²

Total superficie útil 76.78 m²

Total const. int.	73.29 m ²
Sup. terraza cub.(100%)	0.00 m ²
Sup. terraza desc. (100%)	12.90 m ²

Total construida 86.19 m²



Planta



Alzado

