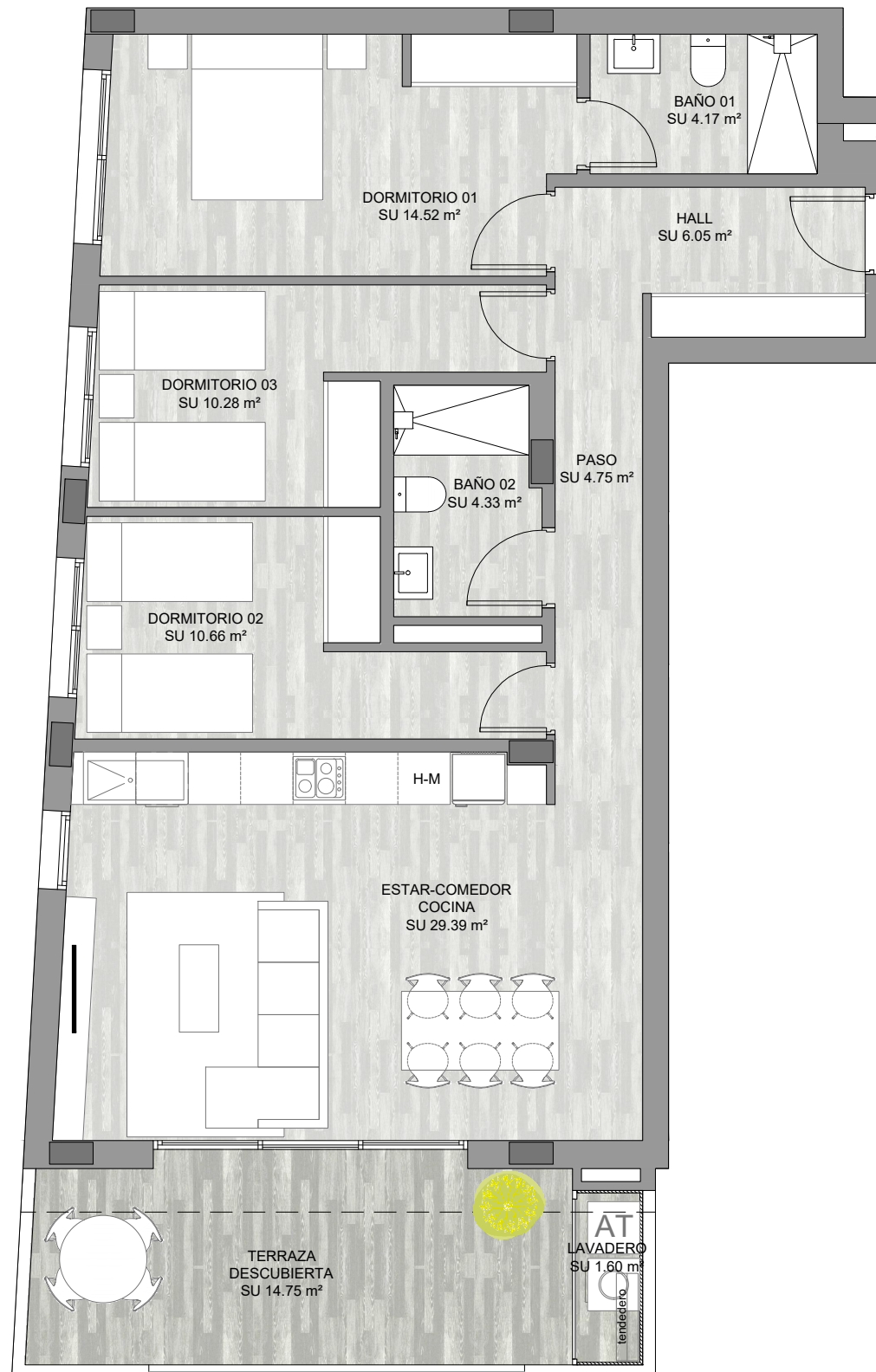


# VIVIENDA J

## Escalera 1 Planta 3ª



Total superficie útil interior	s.u. 84.15 m <sup>2</sup>
Terraza cubierta	s.u. 0.00 m <sup>2</sup>
Lavadero-Tendedero	s.u. 1.60 m <sup>2</sup>
Terraza descubierta	s.u. 14.75 m <sup>2</sup>

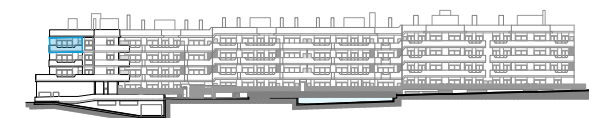
**Total superficie útil 100.50 m<sup>2</sup>**

Total const. int.	96.55 m <sup>2</sup>
Sup. terraza cub.(100%)	0.00 m <sup>2</sup>
Sup. terraza desc. (100%)	16.86 m <sup>2</sup>

**Total construida 113.41 m<sup>2</sup>**



Planta



Alzado

