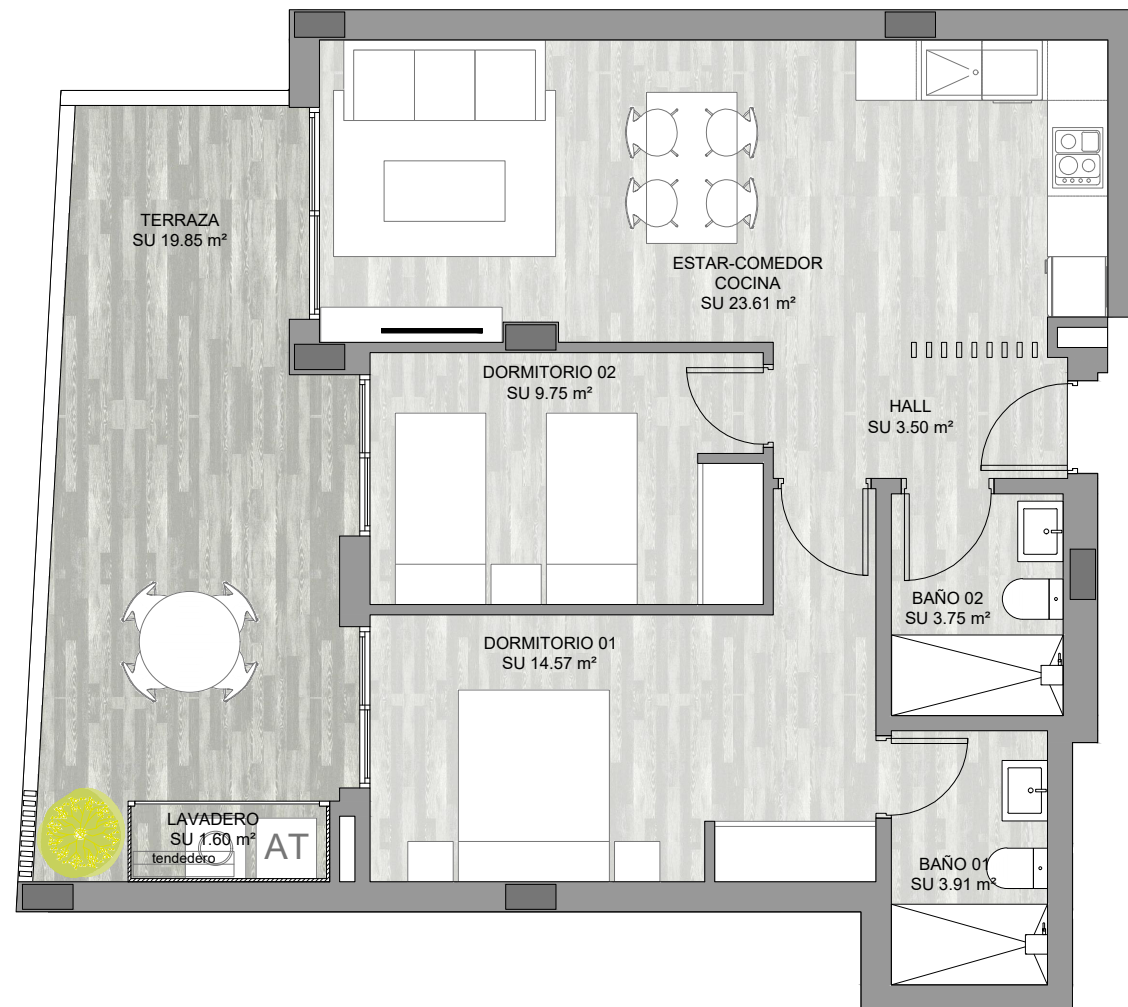


VIVIENDA G

Escalera 1 Planta 2ª

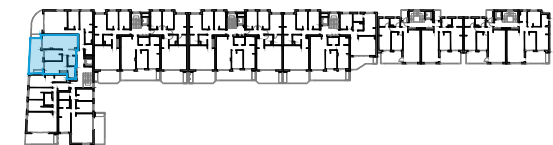


Total superficie útil interior	s.u. 59.09 m ²
Terraza cubierta	s.u. 19.85 m ²
Lavadero-Tendedero	s.u. 1.60 m ²
Terraza descubierta	s.u. 0.00 m ²

Total superficie útil **80.54 m²**

Total const. int.	66.02 m ²
Sup. terraza cub.(100%)	21.00 m ²
Sup. terraza desc. (100%)	0.00 m ²

Total construida **87.02 m²**



Planta



Alzado

