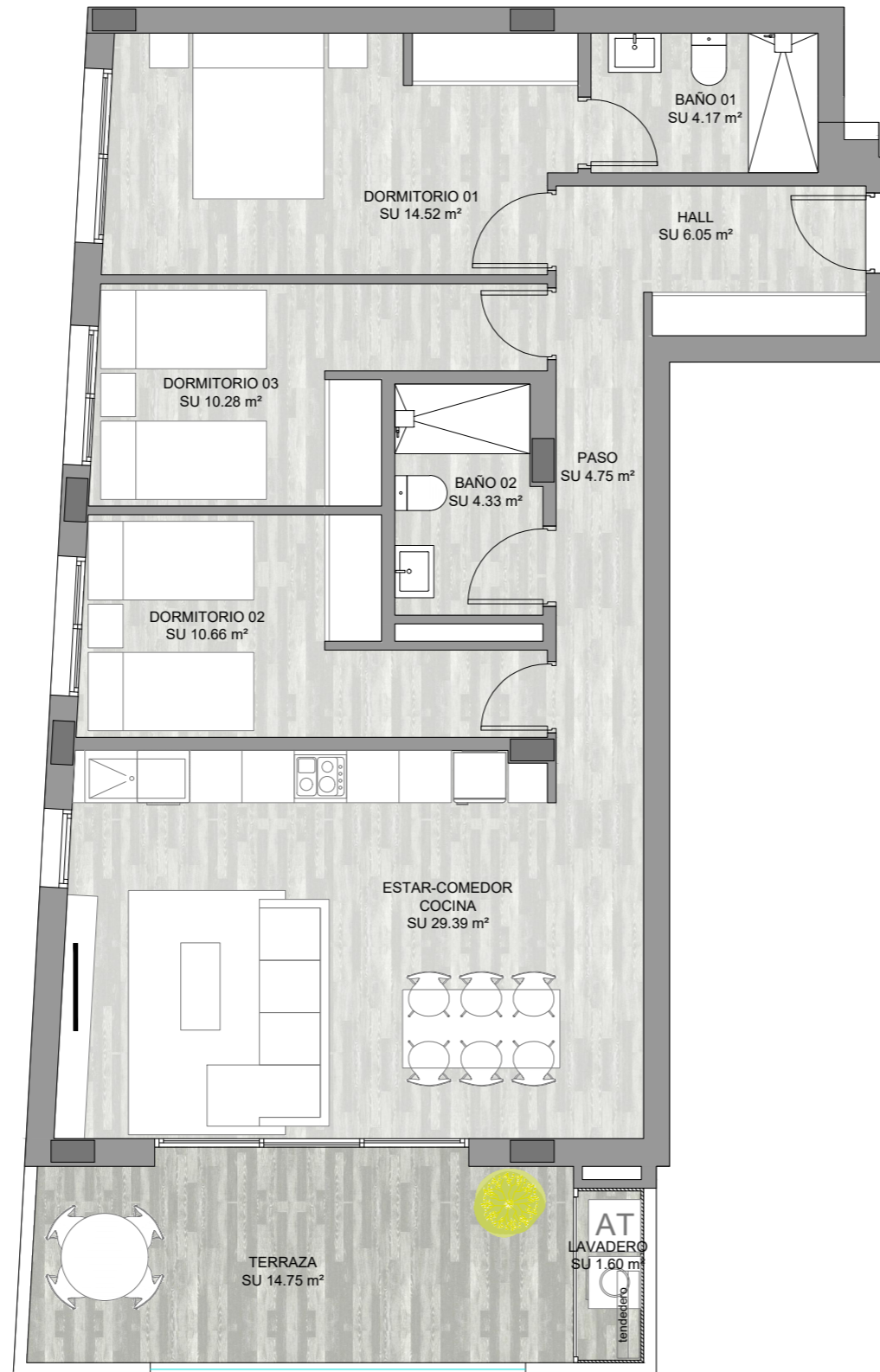


VIVIENDA F

Escalera 1 Planta 2ª



Total superficie útil interior	s.u. 84.15 m ²
Terraza cubierta	s.u. 14.75 m ²
Lavadero-Tendedero	s.u. 1.60 m ²
Terraza descubierta	s.u. 0.00 m ²

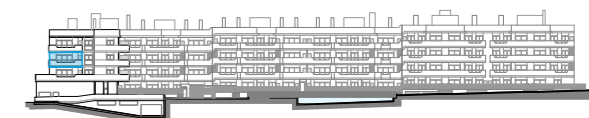
Total superficie útil 100.50 m²

Total const. int.	96.55 m ²
Sup. terraza cub.(100%)	16.86 m ²
Sup. terraza desc. (100%)	0.00 m ²

Total construida 113.41 m²



Planta



Alzado

