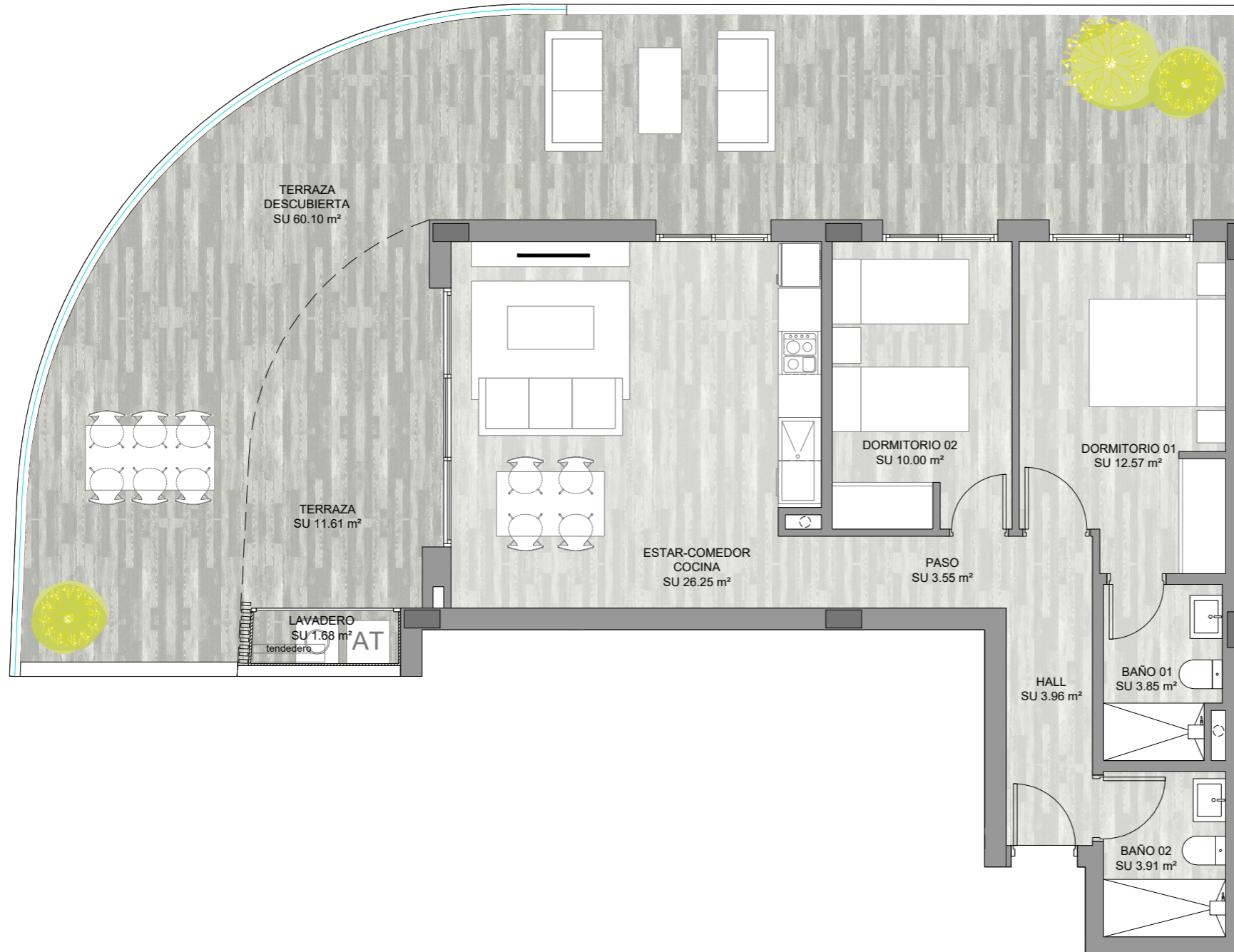


# VIVIENDA D

## Escalera 1 Planta 1ª

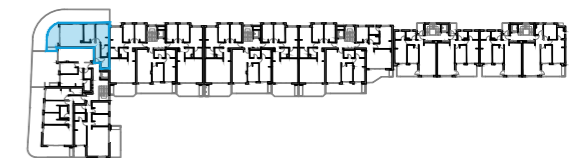


Total superficie útil interior	s.u. 64.09 m <sup>2</sup>
Terraza cubierta	s.u. 11.61 m <sup>2</sup>
Lavadero-Tendedero	s.u. 1.68 m <sup>2</sup>
Terraza descubierta	s.u. 60.10 m <sup>2</sup>

**Total superficie útil 137.48 m<sup>2</sup>**

Total const. int.	73.29 m <sup>2</sup>
Sup. terraza cub.(100%)	12.90 m <sup>2</sup>
Sup. terraza desc. (100%)	62.90 m <sup>2</sup>

**Total construida 149.09 m<sup>2</sup>**



Planta



Alzado

