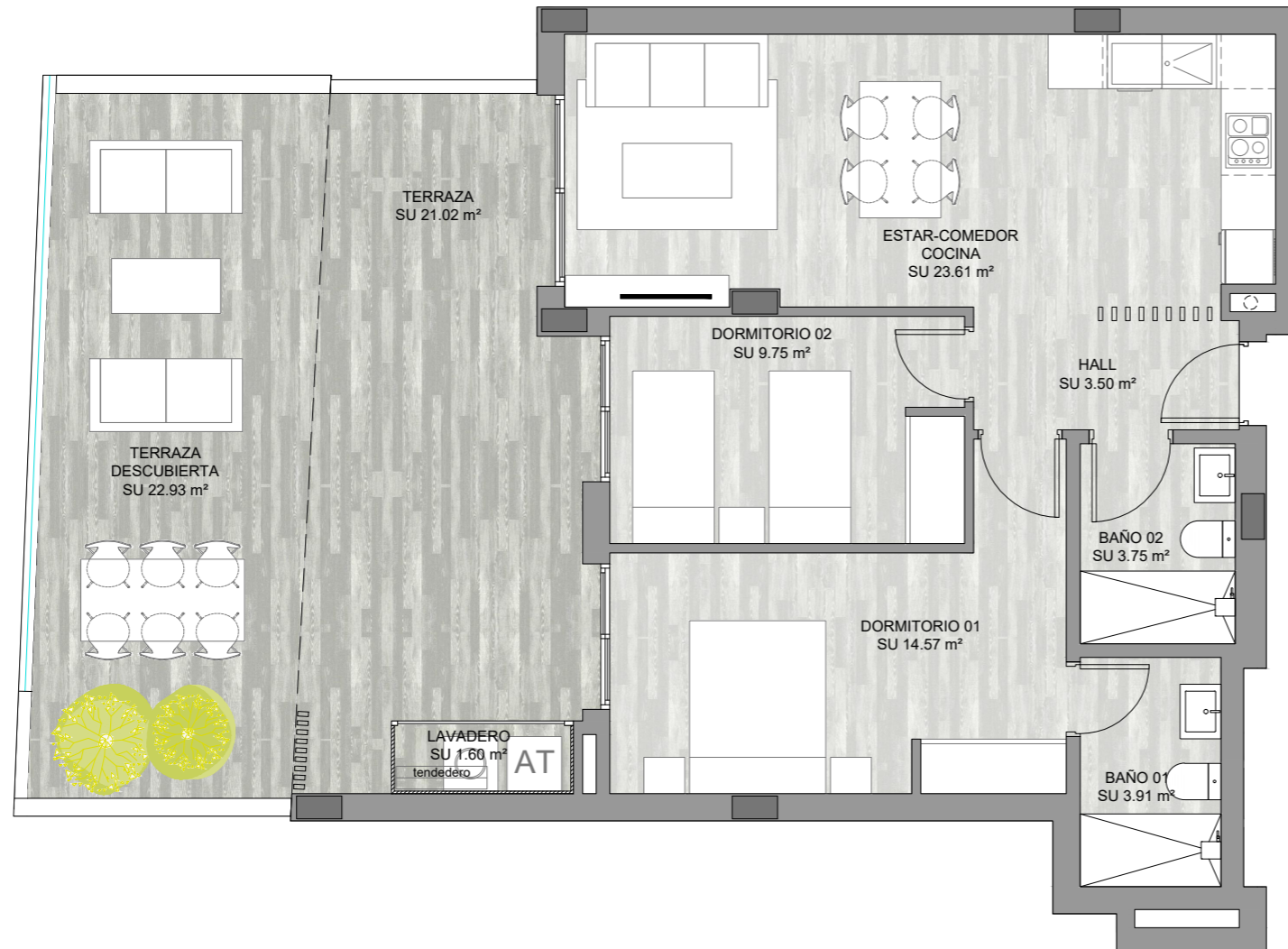


VIVIENDA C

Escalera 1 Planta 1ª

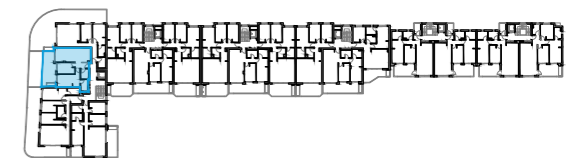


Total superficie útil interior	s.u. 59.09 m ²
Terraza cubierta	s.u. 21.02 m ²
Lavadero-Tendedero	s.u. 1.60 m ²
Terraza descubierta	s.u. 22.93 m ²

Total superficie útil 104.64 m²

Total const. int.	66.02 m ²
Sup. terraza cub.(100%)	21.00 m ²
Sup. terraza desc. (100%)	24.60 m ²

Total construida 111.62 m²



Planta



Alzado

